



# 奈良 春日大社

K A S U G A T A I S H A

体験プラン  
2023 秋冬





新たな御神気につつまれた

# 若宮正遷宮一年詣



撮影：桑原英文

令和四年十月二十八日に第四十三回目となる若宮正遷宮が斎行され、若宮様は竣工なった真新しい御本殿にめでたく御還りになりました。それから間もなく一年を迎え、いよいよ益々御霊験あらたかな若宮様へ、若宮正遷宮一年詣としてお参りいただき素晴らしい御加護をお受けいただきますよう、皆様のご参拝をお待ち申し上げております。



新たに授与がはじまった若宮御守



若宮正遷宮一年詣記念御朱印(11月30日迄)

令和五年十二月十日までは、若宮神楽殿において、「春日若宮御祭図屏風」(複製)を特別公開しております。この屏風は、若宮様の御例祭である「春日若宮おん祭」を描く名品として、出光美術館が原本を所蔵するもので、若宮御造替を奉祝し、凸版印刷株式会社の高品位複製により制作・奉納されました。複製とは思えない絢爛豪華な屏風をぜひご覧ください。また、「若宮御守」の授与が新たに始まりました。「知恵の神」「芸能の神」である若宮様から、知力・学力向上、芸能上達、諸願成就の御利益をお受け下さい。さらに若宮正遷宮一年詣を記念した特別限定御朱印も、十一月末日まで授与しております。(授与所はいずれも夫婦大国社) 新たな御神気につつまれた若宮様に、この機会にぜひご参拝ください。



## 春日若宮おん祭を描いた絢爛豪華な名品 「春日若宮御祭図屏風」複製 特別公開

(江戸時代前期 狩野柳雪筆 原本：出光美術館所蔵)

若宮御造替を奉祝し、凸版印刷株式会社から奉納された屏風を令和5年12月10日まで若宮神楽殿にて特別公開中



境内の摂末社をめぐり 清々しいひとときを

## 若宮十五社めぐり

若宮社の周辺には、人が生涯を送る間に遭遇する様々な難所をお守りくださる神々が十五社お鎮まりなっています。ぜひこの十五社のお社とご縁を結ばれ、幸多き素晴らしい人生をお送りください。参拝後、お守りと十五社の御朱印が授与されます。



夫婦大国社

## 開運招福 水谷九社めぐり

令和元年十月にご修繕を終えた摂社・水谷神社の周辺には、約一四〇年ぶりに再興された龍王社をはじめ、龍神信仰にまつわる開運招福に霊験高いお社が多くあります。これら九社を巡拝され、運氣が天に昇る龍のごとく上昇し、福徳を授かりますようご案内いたします。参拝後、お守りと九社の御朱印が授与されます。



水谷神社

### ◎受付時間

九時～十五時三十分

※神事都合等で受付できない場合があります。

### ◎受付場所／御祈禱所受付

### ◎所要時間／約三十分

### ◎初穂料／一五〇〇円

# 秋・冬旅行特別企画

以下の企画は事前に予約が必要です。下記の旅行会社へお申込みください。

予約の方の当日受付場所 二之鳥居前(車舎)春日大社ツアーデスク

特別企画

## 1 朱色に輝く大宮・若宮御本殿参拝

神職や御巫等の案内付

朱色も鮮やかな春日若宮に参拝。その後、春日の神様が降臨された聖地 御蓋山の頂上・浮雲峰遥拝所、中門、御廊、御本殿(大宮)を特別参拝。回廊内では、戦国武将・將軍等から奉納された釣燈籠を拝観後、平安時代に奉納された美術工芸品や甲冑・刀剣が数多く保存されることから、平安の正倉院とも呼ばれる春日大社の「国宝殿」を学芸員の解説で鑑賞いただけます。

【開催日】 令和5年10月1日(日)～12月9日(土)、令和6年1月11日(日)～3月31日(日)  
※除外日：10月14日(土)、22日(土)、11月22日(日)、25日(日)、1月27日(土)、2月3日(土)、3月8日(日)～15日(日)

【開始時刻】 14:00 (1日1回実施) 【所要時間】 約80分  
【順路】 二之鳥居…春日若宮…南門…東回廊…御蓋山浮雲峰遥拝所…中門(御本殿)…藤浪之屋…南門

【参加費】 1,000円/名 小学生以上同一料金 【最少催行人員】 1名



中門 写真：森原英文

特別企画

## 2 【国宝殿特別展】を学芸員の解説で鑑賞

朱色も鮮やかな春日若宮に参拝。その後、春日の神様が降臨された聖地 御蓋山の頂上・浮雲峰遥拝所、中門、御廊、御本殿(大宮)を特別参拝。回廊内では、戦国武将・將軍等から奉納された釣燈籠を拝観後、平安時代に奉納された美術工芸品や甲冑・刀剣が数多く保存されることから、平安の正倉院とも呼ばれる春日大社の「国宝殿」を学芸員の解説で鑑賞いただけます。※国宝殿の展示内容は、時期により変わります。春日大社のホームページで確認ください。

【開催日】 令和5年10月8日(日)、19日(日)、28日(日)、11月4日(土)、12日(土)、28日(日)、令和6年1月15日(日)、20日(土)、28日(日)、2月4日(日)、15日(日)、24日(土)、3月2日(日)、7日(日)、24日(日)

【開始時刻】 13:00 (1日1回実施) 【所要時間】 約110分 【最少催行人員】 5名  
【順路】 二之鳥居…春日若宮…南門…東回廊…御蓋山浮雲峰遥拝所…中門(御本殿)…藤浪之屋…南門…国宝殿(学芸員が解説)

【参加費】 2,000円/名 小学生以上同一料金



国宝殿 展示室1階 轟太鼓ホール

特別企画

## 3 神職等の解説で若宮十五社めぐり【御守りと若宮十五社の神巡りの御朱印授与】

朱色も鮮やかな春日若宮。その周辺には、人が生涯を送る間に遭遇する様々な難所をお守りくださる神々が十五社お鎮まりになっています。ぜひこの十五社のお社とご縁を結ばれ、幸多き素晴らしい人生を歩まれることを祈念し、「神職等の解説で若宮十五社めぐり」をご案内いたします。参拝後、御守りと十五社の神巡りの御朱印が授与されます。

【開催日】 令和5年10月6日(金)、15日(日)、25日(日)、11月6日(月)、18日(土)、24日(金)、令和6年1月18日(土)、30日(日)、2月9日(日)、18日(土)、28日(日)、3月6日(日)、23日(日)、29日(日)

【開始時刻】 13:00 (1日1回実施) 【所要時間】 約150分 【最少催行人員】 5名  
【順路】 二之鳥居…春日若宮…十五社めぐり…夫婦大国社…南門…東回廊…中門(御本殿)…藤浪之屋…南門

【参加費】 3,000円/名 小学生以上同一料金  
※御守りと若宮十五社の神巡りの御朱印授与



春日若宮



夫婦大国社

特別企画

## 4 春日大社の御朱印めぐり【4社の御朱印入り朱印帳授与】

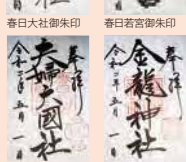
神職や御巫等の案内付

朱色も鮮やかな春日若宮、夫婦円満・縁結びの夫婦大国社、金運財運の神様である金龍神社、御本殿(大宮)を特別参拝後、これら4社の御朱印が押された朱印帳が授与されます。

【開催日】 令和5年10月7日(土)、18日(日)、29日(日)、11月5日(日)、17日(日)、27日(日)、令和6年1月14日(日)、23日(日)、29日(日)、2月7日(日)、20日(日)、25日(日)、3月3日(日)、19日(日)、28日(日)

【開始時刻】 14:30 (1日1回実施) 【所要時間】 約120分 【最少催行人員】 5名  
【順路】 二之鳥居…春日若宮参拝…夫婦大国社参拝…金龍神社参拝…南門…東回廊…中門(御本殿)…南門

【参加費】 4,500円/名 小学生以上同一料金 ※4社の御朱印入り朱印帳付



夫婦大国社御朱印 金龍神社御朱印

特別企画

## 5 神職が導く【祓への体験】

朱色も鮮やかな春日若宮に参拝と御本殿(大宮)を特別参拝。その後、罪穢れを祓う祝詞「大祓詞」を神職の先導で奉唱し、引き続き「大祓詞」を要約した「最要祓」という祝詞の書写を体験いただけます。

【開催日】 令和5年10月17日(火)、27日(日)、11月10日(日)、19日(日)、令和6年2月10日(土)、22日(日)、3月4日(日)、17日(日)

【開始時刻】 13:00 (1日1回実施) 【所要時間】 約150分  
【順路】 二之鳥居…春日若宮…南門…東回廊…中門(御本殿)…大祓詞を奉唱、祝詞の説明、最要祓を書写・奉納

【参加費】 2,500円/名 小学生以上同一料金

【最少催行人員】 5名



書写 最要祓

特別企画

## 6 夜間参拝と回廊釣燈籠への献灯体験

神職や御巫等の案内付

朱色も鮮やかな春日若宮に参拝。その後、閉門後の御本社回廊の釣燈籠に献灯し御本殿(大宮)に特別参拝いただけます。

【開催日】 令和6年1月13日(土)、17日(日)、21日(日)、25日(日)、2月6日(日)、11日(日)、21日(日)、27日(日)、3月1日(日)、16日(日)、21日(日)、27日(日)

【開始時刻】 1月17:00 2月17:30 3月18:00 (各日1回実施)  
【順路】 二之鳥居…春日若宮参拝…南門…回廊の釣燈籠に献灯…中門(御本殿)…南門

【所要時間】 約70分 【参加費】 2,000円/名 小学生以上同一料金 【最少催行人員】 10名



回廊・釣燈籠 写真イメージです。釣燈籠の灯はついておりません。釣燈籠に火をつけていただきます。

特別企画

## 7 幻想的な節分万燈籠を体験

神職や御巫等の案内付

境内には石燈籠約2,000基、釣燈籠約1,000基の合計約3,000基の燈籠があり、節分には万燈籠として浄火が灯されます。古く室町時代や江戸時代に、奈良町の住人が春日参道で、雨乞い祈禱として万燈籠を行っていました。浄火を献じて神様に様々な祈願をすることが万燈籠の起源です。朱塗りの社殿が浄間に浮かびあがり、幻想的な雰囲気の中、朱色も鮮やかな春日若宮に参拝、その後、御本殿(大宮)に特別参拝いただけます。

【開催日】 令和6年2月3日(土) 【開始時刻】 19:30 (1日1回実施)

【順路】 二之鳥居…春日若宮…南門…東回廊…中門(御本殿)…南門

【所要時間】 約70分 【最少催行人員】 5名

【参加費】 2,000円/名 小学生以上同一料金 ※福豆付



中門・万燈籠



回廊・万燈籠

特別企画

## 8 徳川家ゆかりの燈籠めぐり

神職や御巫等の案内付

春日大社には、表参道や御間道に並ぶ石燈籠約2,000基、御本社回廊には、釣燈籠約1,000基の合計約3,000基の燈籠があります。これら神様に清らかな火を献じるため、信仰のしるしとして奉納されたものです。その中で徳川家ゆかりの燈籠として、徳川家康・秀忠のために藤堂高虎が奉納した釣燈籠、家康が愛息長福丸(後の紀州徳川家初代頼宣)のために奉納した石燈籠、五代綱吉の生母桂昌院奉納の上品で優美な形に葵の御紋がつく燈籠、五代綱吉が館林藩主のころに奉納した釣燈籠が残されています。朱色も鮮やかな春日若宮に参拝及び御本殿(大宮)を特別参拝に併せて神職等の解説で拝観いただけます。

【開催日】 令和5年10月5日(日)、16日(日)、22日(日)、11月7日(火)、16日(日)、26日(日)、令和6年1月12日(日)、22日(日)、31日(日)、2月5日(月)、14日(日)、26日(日)、3月5日(日)、18日(日)、31日(日)

【開始時刻】 10:00 (1日1回実施) 【所要時間】 約80分 【最少催行人員】 5名

【順路】 二之鳥居…春日若宮…南門…東回廊…御蓋山浮雲峰遥拝所…中門(御本殿)…藤浪之屋…南門

【参加費】 1,500円/名 小学生以上同一料金 ※燈籠の絵葉書付き



徳川頼宣燈籠



徳川綱吉燈籠

### 各旅行会社等のお申し込み先

**近畿日本ツーリスト** 【お取扱い】 ①②③④⑤⑥⑦⑧  
参加のお申込みは、最寄りの近畿日本ツーリスト営業所(店頭)でお願いします。  
[近畿日本ツーリスト 店舗] で検索 [https://tempo.knt.co.jp/area\\_search.html](https://tempo.knt.co.jp/area_search.html)  
店舗のご案内はWeb販売センターにて承ります。但しお申込みは店頭のみとなります。  
0570-012-470 10:00~18:00 ※臨時休業の場合があります。

**東武トップツアーズ** 【お取扱い】 ①②④  
【メディア東京支店WEB販売センター】  
03-5843-9600 平日11:00~17:00(土日祝11:00~16:00)(12/30~1/3休業)

**日本旅行** 【お取扱い】 ①②③④⑤⑥⑦⑧  
参加のお申込みは、最寄りの日本旅行支店(店頭)でお願いします。  
お問い合わせは下記電話予約センターにて9月中旬から予約承ります。  
【東京発】0570-200-001 10:00~16:00  
※一部のIP電話からは03-6704-8704  
【福岡発】092-262-6535 11:00~17:00

**奈良県ビジターズビューロー** 【お取扱い】 ①②③④⑤⑥⑦⑧  
Web予約「奈良体験.com」<https://nara-experience.com> 電話0742-81-8680 9:00~17:00(土・日・祝日休み)

**じゃらん** 【お取扱い】 ①②③④⑤⑥⑦⑧  
お申込みは下記Web予約からお願いいたします。  
<https://www.jalan.net/activity/>

お問い合わせ先 **春日大社** 奈良県奈良市春日野町160 電話:0742-93-9460 <https://www.kasugataisha.or.jp/>  
※各社の営業時間に変更となる場合がございます。

春日大社国宝殿 夏・秋季特別展

招福の

# 文様となった 動物や植物たち



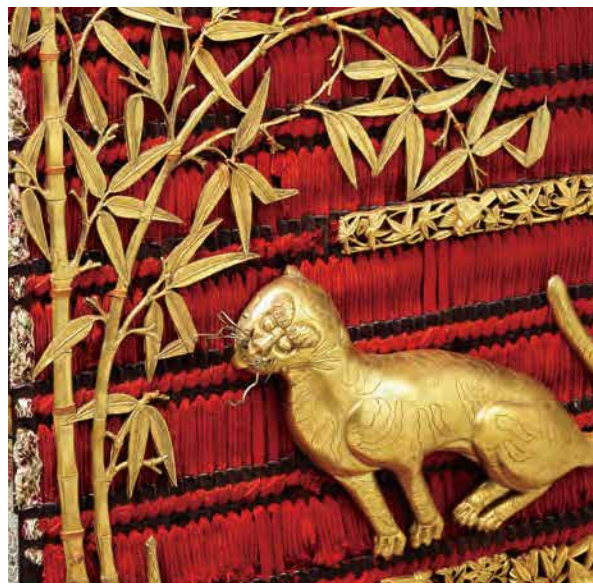
令和5年7月8日(土)～12月13日(水)

10月10日(火)～12日(木)、17日(火)は展示替えのため休館



右方 蛭絵装束 袍 部分 江戸時代

人々の祈りを見守る



国宝 赤系威大鑑(竹虎雀飾) 部分 鎌倉時代



復元模造 紫壇地螺鈿銀樋毛抜形太刀 部分 現代



国宝 金地螺鈿毛抜形太刀 部分 平安時代



## 春日大社 国宝殿

Kasugataisha Museum

開館時間 | 10時～17時 (入館は16時30分まで)

入館料	大人 ¥500 (20名以上400円)
	高校生・大学生 ¥300
	中学生・小学生 ¥200



### 春日大社のご案内



〒630-8212 奈良市春日野町160 TEL0742-22-7788  
<https://www.kasugataisha.or.jp/>

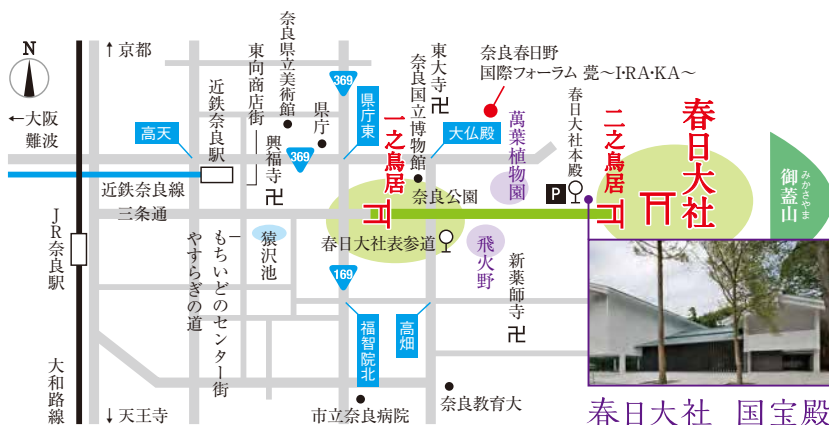
近鉄奈良駅、JR奈良駅から奈良交通バスで  
 ●春日大社本殿行「春日大社本殿」下車すぐ。  
 ●市内循環(外回)「春日大社表参道」下車、徒歩約10分。  
 ※季節によりバスの運行や時間が変更になりますのでご確認ください

交通アクセス

開門時間  
 5月～9月 / 午前6時～午後6時  
 3月、4月、10月 / 午前6時30分～午後5時30分  
 11月～2月 / 午前7時～午後5時  
 ※諸行事の際は変更

公式アカウントを  
開設いたしました

Facebook @Kasugataishashrine  
 X(旧Twitter) @KASUGASHRINE  
 Instagram kasugataisha.official



春日大社 国宝殿

最新の状況はホームページ等でご確認ください。この冊子に記載の情報は、2023年8月現在のものです。