

特別陳列

お水取り



令和5年(2023)

2月4日(土)〜3月19日(日)



Feature Exhibition
Treasures of Tōdaiji's Omizutori Ritual

特別陳列展 御取水 —東大寺法要—

특별진열 토다이지의 법회 '오미즈토리'



奈良国立博物館
NARA NATIONAL MUSEUM

〒630-8213 奈良市登大路町 50 番地
TEL:050-5542-8600 (ハローダイヤル)



〔会場〕奈良国立博物館 東新館

〔開館時間〕午前9時30分〜午後5時(毎週土曜日は午後8時まで)※入館は閉館の30分前まで

〔休館日〕2月6日(月)・20日(月)・27日(月)

※東大寺二月堂お水取り(修二会)期間(3月1日〜14日)中、3月12日(籠松明の日)は午後7時まで、土曜日以外は午後6時まで

※その他、臨時に開館時間を変更することがあります。

〔主催〕奈良国立博物館、東大寺、NHK奈良放送局、仏教美術協会

右..朱漆塗担台(東大寺) / 中..重要文化財 十一面観音像(東大寺) / 左..重要文化財 三鈷鏡(堂司鈴)(東大寺)



二月堂縁起 上巻 部分 (東大寺)

特別陳列 お水取り

Feature Exhibition: Treasures of Tōdaiji's Omizutori Ritual
特別陳列展 御取水 一東大寺法要一 특별전열 토다이지의 법회 '오미즈토리'

化樂天百億梵天百億光音天百億遍淨
百億泉寶天百億色究竟天此世界所有
切若現如此見此世華嚴華嚴師子座上有
他世界無數菩薩摩訶薩為周遍百億國淨提
復如是以佛神力故百億國淨提守見十
谷有一天菩薩各與十世界無數菩薩摩訶
俱來詣佛所謂之殊勝刹菩薩覺者菩薩
昧者菩薩寶者菩薩佛者菩薩自覺菩薩
進者菩薩法者菩薩智者菩薩覺者菩薩
諸菩薩所從來國金色世界華嚴華嚴
華嚴色蓮華色金色寶色金剛色華嚴
寶色世界各於本國佛所所謂不動智覺
慧火佛智覺佛身戒德智佛智佛智佛
智佛凡上智佛自在智佛世天智佛伏怨
佛所淨滿梵行今時天殊勝刹以獨項日
若有知正覺解脫離諸漏不著一切世後非淨道
若有知如來觀音所智知法依佛相依人法作佛
能見此世界一切是凡智如來身如來法成佛
若於佛法中其心隨在善入下一法門彼人難思
若見我文佛安住年音相彼住九行住遠離一切有

華嚴經(二月堂燒經)部分 (奈良国立博物館)

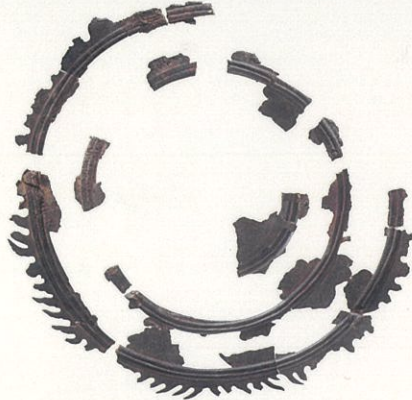
お水取りは東大寺の二月堂でおこなわれる仏教法会で、正式には修二会とい
ます。法会の目的は、仏の前で罪過を懺悔すること(悔過)。現在は3月1日から14日
までおこなわれ、その間、心身を清めた僧(練行衆)が十一面観音の前で号を唱
え、懺悔し、あわせて天下安穩などを祈願します。

お水取り(修二会)は、天平勝宝4年(752)に東大寺の実忠和尚が初めて十一面
悔過を執行して以来、一度も絶えることなく不退の行法として1270年にわたって
勤め続けられてきました。そこには東大寺が歩んできた長い歴史が刻み込まれて
います。

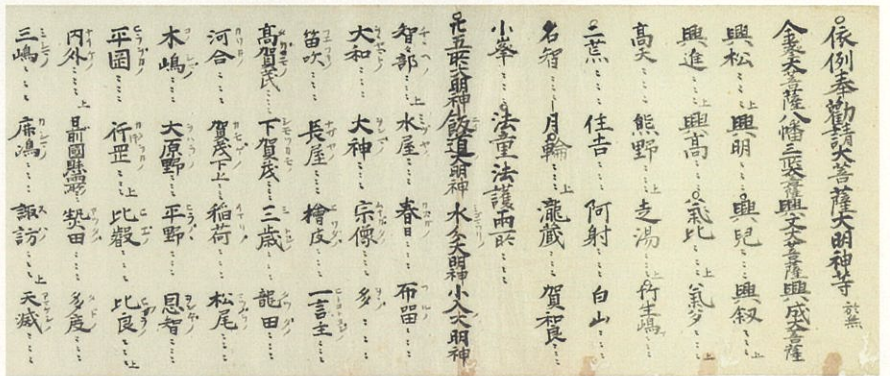
本展は、毎年、東大寺でお水取りがおこなわれるこの時季にあわせて開催する
恒例の企画です。実際に法会で用いられた法具や、歴史と伝統を伝える絵画、古文
書、出土品などを展示し、お水取り(修二会)への
理解が深まる一助となることを企図しています。



重要文化財 香水杓 (東大寺)



重要文化財 二月堂本尊光背 頭光 (東大寺)



重要文化財 二月堂神名帳 部分 (東大寺)

観覧 料金	一般	大学生
	700円	350円

※高校生以下および18歳未満の方、満70歳以上の方、障害者手帳またはマイリD
(スマートフォン向け障害者手帳アプリ)をお持ちの方(介護者1名を含む)は無料です。
※高校生以下および18歳未満の方と一緒に観覧される方は、一般100円引き、大学生
50円引きです(親子割引)。
※この観覧料金で、同時開催の名品展「珠玉の仏教美術」・「珠玉の仏たち」・「中国古
代青銅器」、2月21日(火)より特集展示「新たに修理された文化財」をご覧いただけます。

公開講座 令和5年2月4日(土)「参籠した時の醍醐味とは」
講師/狭川普文 師 (東大寺長老・東大寺総合文化センター総長)

【時 間】 午後1時30分～3時(午後1時開場) 【会 場】 奈良国立博物館 講堂
【定 員】 90名(事前申込制)。抽選による座席指定制です。
【申込方法】 当館ホームページ「講座・催し物」→「公開講座」申込フォームより必要事項をご入力の上、お申し込みください
(WEB申込のみとなります)。
【受付期間】 12月26日(月)午前10時～1月9日(月)午後5時 当選者には1月20日(金)までに参加証をお送りします。当日必ずお持ちください。
※聴講無料(展覧会観覧券等の提示は不要です)。※応募はお1人様1回でお願いいたします。



交通案内 近鉄奈良駅下車徒歩約15分、またはJR奈良駅・近鉄奈良駅から
市内循環バス外回り「氷室神社・国立博物館」下車すぐ
Located in Nara Park, 15 minutes' walk east from Kintetsu Nara Station
[N-2]. From JR Nara [N-1] or Kintetsu Nara Stations, take the City Loop
Bus to the "Himuro jinja/Kokuritsu Hakubutsukan" [N-6] bus stop.

奈良国立博物館
NARA NATIONAL MUSEUM

〒630-8213 奈良市登大路町50(奈良公園内) ハローダイヤル 050-5542-8600

https://www.narahaku.go.jp/

同時開催
西新館 ▶ 特集展示「新たに修理された文化財」2月21日(火)～3月19日(日)
名品展「珠玉の仏教美術」12月10日(土)～3月19日(日) ※1月23日(月)～2月3日(金)は休業
なら仏像館 ▶ 名品展「珠玉の仏たち」 青銅器館 ▶ 名品展「中国古代青銅器(坂本コレクション)」

東大寺ミュージアムのご案内「東大寺の歴史と美術」 特集展示「二月堂修二会」
2月3日(金)～3月22日(水)