

① 上村松篁「緋桃」下絵部分
 ② 上村松園「九条武子夫人」素描部分
 ③ 上村松篁「ワジャク」素描部分

勤勉努力

素描下絵そして本画



③

令和6年

3月22日(金) ~ 5月6日(月・休)

【休館日】月曜日(4月29日開館、翌30日休館、5月6日は開館)

【開館時間】10時 ~ 17時(入館は16時まで)

【入館料】大人(高校生・大学生含む) 820円 小学生・中学生 410円

※20名以上の団体は2割引

※障がい者手帳のご提示によりご本人と同伴者1名まで2割引
 主催 公益財団法人 松伯美術館、毎日新聞社

上村松篁「緋桃」昭和45年(1970)

松伯美術館
 SHOUHAKU ART MUSEUM

〒631-0004 奈良市登美ヶ丘2丁目1番4号
 TEL (0742)41-6666



松伯美術館 検索



勤勉努力

素描下絵そして本画

本年3月22日、松伯美術館は開館30周年を迎えます。

女性初の文化勲章を受章した松園は、二途に、努力精進をしている人へのみ、天の啓示は降るのであります」と語り、松園の息子・松篁は、「母から絵のことについては何の注意も受けたことがありません。しかし、勤勉、努力していく母の後ろ姿をずっと見続けていました。それが母のいちばん大きな遺産だったと思います」と語っています。また、松園の長男・淳之は、父について「その道は限りなく深く遠いが、己の力の及ぶ限りの努力をした作家であった」と語っています。

当館でしか見ることのできない松園の、松篁の、努力を表す素描、そこから生み出された下絵や本画に加えて、二人の背中を見てきた淳之の素描や本画も展観します。



上村松篁「モモ」素描



上村松園「月蝕の宵」下絵 大正5年(1916)



上村松篁「霖雨」昭和47年(1972)



上村松園「唐美人」(部分) 大正13年(1924)



上村松園「唐美人」下絵(部分) 大正7年(1918)頃



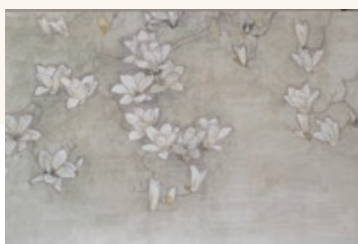
上村松篁「白木蓮」昭和50年(1975)



上村松篁「双鳩」昭和60年(1985)



上村淳之「鳥」平成6年(1994)



上村松篁「白木蓮」下絵



上村松篁「インドクジャク」素描



上村松篁「サンバード」素描

松伯美術館は、Googleが提供する GoogleArts & Cultureに
参加しています。当館所蔵作品の高解像度画像や360°のパノラマ
画像「ミュージアムビュー」で館内の様子をご覧いただけます。

松伯美術館「友の会」
会員募集中!

無料入館ほか様々な特典をご用意、
皆さまのご入会をお待ちしております。

【交通のご案内】近鉄奈良線「学園前駅」北口バスターミナル⑤⑥番のりばよりバスで約5分、「大洲橋(松伯美術館前)」下車、大洲橋を渡った右側。
※駐車台数に限りがあるため、電車・バスのご利用をお願いします。

