

バーチャル地図で
観光しよう!!

フローブマップ
バーチャル地図「CLOVMap」実証実験
宇陀市観光課

大宇陀巡り 周遊 Map

実施期間 2024.3月15日(金)~6月30日(日)



バーチャル地図の 使い方



- ① QRコードを読み込む
- ② Mapを開く
- ③ 各スポットの情報を見る
- ④ AIおすすめ機能をつかう
- ⑤ おすすめされた場所に行ってみる

プレゼント特典

各スポットでQRコードを読み込んでね!
**3か所+アンケートで先着順に「道の駅
宇陀路大宇陀」でノベルティをプレゼント!**
その他、マップ内一部店舗でお得な特典がもらえるかも!

※上記条件は変わる場合がございます。※条件の変更はアプリ内で案内します。

各スポットで
QRコードを読み込んで
アプリを開いてね



宇陀市マスコットキャラクター
「ウッピー」

宇陀市の花「すずらん」の妖精で、頭には、宇陀市の鳥「うぐいす」を乗せ、市草の入った服を着ています。

詳しくは裏面を見てね!

Map表示スポット

- ・ 阿騎野新鮮野菜直売所／道の駅宇陀路大宇陀
- ・ 宇陀市松山地区
(宇陀松山会館, 石景庵QRコード設置)
- ・ 宇陀松山城跡
(まちかどらボQRコード設置)
- ・ 大宇陀温泉あきののゆ
- ・ 薬の館
- ・ 県営うだ・アニマルパーク
- ・ 又兵衛桜 (五十音順)

なんで、「薬草のまち」なの?



宇陀市は、飛鳥時代から続く薬草のまちで、現在でも多くの生産者が大和当帰(トウキ)などの薬草を栽培しているよ。中でもトウキは、冷え性、血行障害、強壮、鎮痛薬などの漢方薬「当帰」として処方されているんだね。



詳しくは動画をみてね

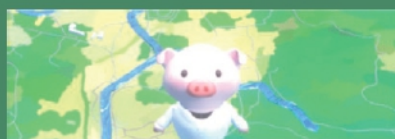


YouTube「日本最初の薬狩りの郷 宇陀市」



クローブマップ eLoVMapとは

3Dのデジタル観光マップです。二次元の観光マップでは表現しづらい観光スポットなど、詳細な地域情報を3Dバーチャル空間に再現し自由な視点で地域の魅力を体験できます。



おすすめスポットをご案内します。
それにはお客様の情報が少し必要です。ご協力いただけますでしょうか？

はい

いいえ

※画像はイメージです

AIがオススメ

キャラクターをタップするといくつか質問が表示されます。回答内容に応じて飲食店や観光スポットをAIでおすすめします。



※画像はイメージです

ぜひ、使ってみてね

URL

<https://clovmap.web.app/uda/?launchedBy=2>

QRコードは(株)デンソーウェーブの登録商標です



お問合せ

マップの使い方について

伊藤忠テクノソリューションズ株式会社 未来技術研究所 mail:clovmap@ctc-g.co.jp

当実証実験事業について

宇陀市 観光課 mail:s-kankou@city.uda.lg.jp TEL:0745-82-2457