

大和の古寺と風景

井上 稔《大仏殿》

令和5年

1月18日(水)

—3月12日(日)

主催：奈良県立万葉文化館

開館時間：午前10時～午後5時30分(入館は5時まで)

休館日：毎週月曜日(祝日の場合、翌平日休館)

観覧料：一般600円(480) 高校・大学生500円(400)

小・中学生300円(240)

※()内は20名以上の団体割引

その他割引は万葉文化館へお問い合わせ下さい。

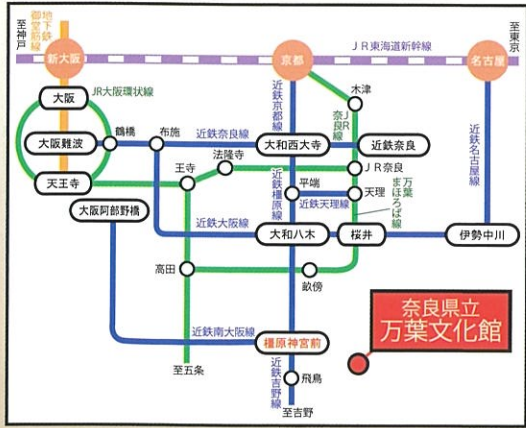
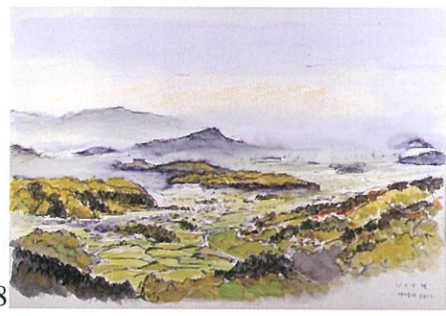
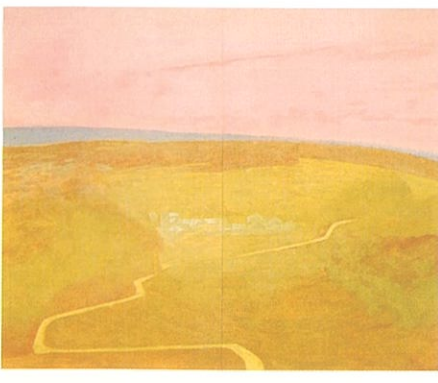
大和の古寺と風景



万葉文化館の館蔵品は、現代を代表する日本画家が『万葉集』に詠まれた和歌を題材として描いた「万葉日本画」一五四点からスタートしましたが、その後多くのご寄贈を受け、その規模を拡張してきました。本展覧会では、収蔵作品のなかでも風景画、特に大和の古寺や明日香の風景など奈良の情景を描いた作品を中心に展覧します。

日本画では、井上稔の楚々とした趣深い作品、鳥頭尾精の澄んだ色彩で明日香を鳥瞰する作品、岡橋萬帆の複雑な色彩の重なりで古代大和の風景を心象的に描き出した作品等を中心に紹介します。また、洋画では内藤定昭の油画や金森良泰のフレスコ画などもあります。

当館には絵画制作にあたっての素描や下絵も多数収蔵されています。日本画と洋画といった素材の比較や、作品の制作過程などに触れながら、万葉文化館の豊かなコレクションを堪能して頂ければ幸いです。



【交通案内】
 ※駐車場にかぎりがあるため、ご来館には公共交通機関をご利用ください。
 ●近鉄橿原神宮前東口または飛鳥駅より周遊バス（かめバス）乗車（約20分）
 ➡万葉文化館西口下車すぐ
 奈良交通バス案内 テレフォンセンター
 TEL：0742-20-3100
 ●近鉄橿原神宮前駅よりタクシー（約10分）

- 使用画像：
- 1 内藤 定昭 《八幡社》
 - 2 井上 稔 《室生桜花》
 - 3 折井宏光 《四天王紋錦の軍旗を掲げる 厩戸皇子（聖徳太子）》
 - 4 上田 勝也 《多武峯遠望》
 - 5 久保 嶺爾 《飛鳥の山里》
 - 6 鳥頭尾 精 《真神ヶ原眺望》
 - 7 金森 良泰 《千手観音》
 - 8 福本 達雄 《写生 明日香村 畑にて》

〒634-0103 奈良県高市郡明日香村飛鳥10
 TEL.0744-54-1850 FAX.0744-54-1852
 HP.https://www.manyo.jp