

生誕110年

佐藤太清展

— 水の心象 —



《映》1969年

Sato Taisei: Imagery of Water Commemorating the 110th Anniversary of the Artist's Birth

令和6年5月18日(土)～7月7日(日)  奈良県立万葉文化館

休館日/毎週月曜日(祝日の場合、翌平日休館) 開館時間/午前10時～午後5時30分(入館は午後5時まで)

観覧料/一般800円(640)、高校・大学生500円(400)、小・中学生300円(240)

※( )内は20名以上の団体割引 その他割引は万葉文化館にお問い合わせください

【主催】奈良県立万葉文化館、生誕110年佐藤太清展実行委員会

【問合せ】奈良県立万葉文化館 Tel.0744-54-1850

▼ 佐藤太清展を知るには ▼

Instagram



Webサイト



Facebook



▼ 展覧会詳細は  
こちらから





# 生誕110年

# 佐藤太清展 水の心象

## Sato Taisei: Imagery of Water

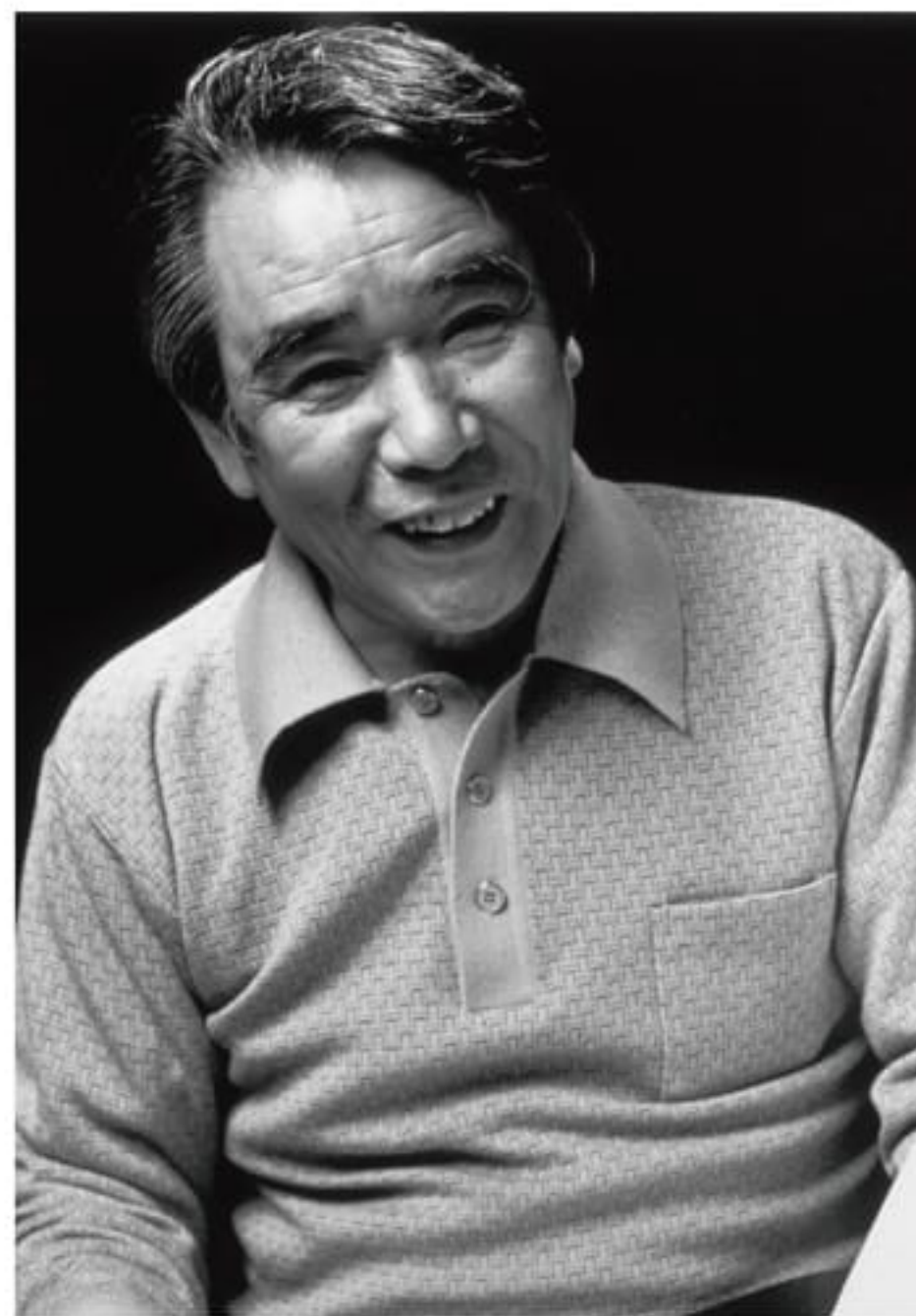
### Commemorating the 110th Anniversary of the Artist's Birth

自然から感受したイメージを独自に解釈し、詩情豊かな世界観を創出、花鳥風景画を確立した日本画家・佐藤太清（1913～2004年）は、2023年に生誕110年、2024年に没後20年を迎えます。太清の人生は、母の胎内にいるうちに父が病没、誕生直後には母も亡くす体験から始まりました。幼少期に孤独から逃れるように野山を歩き、そこで見たものを描くひとときが絵の道に進む端緒であったと、後に太清は語っています。故郷・京都府福知山市に流れる由良川は豊かな恵みをもたらす一方、水害を発生させる暴れ川としても知られています。穏やかな自然が時に様相を変える瞬間を太清は何度も目撃したことでしょう。太清の描く絵画には、自然の美しさや生命感が込められる一方、恐怖や逃れられない死といった重層的なイメージがみられ、独自の画風が形成された礎には、幼少期からの自然との関わりが影響したと考えられています。本展は、太清が生涯にわたり描いた「水」に関連する作品に着目。画業70年における作品を概観しながら、水の心象表現をたどります。

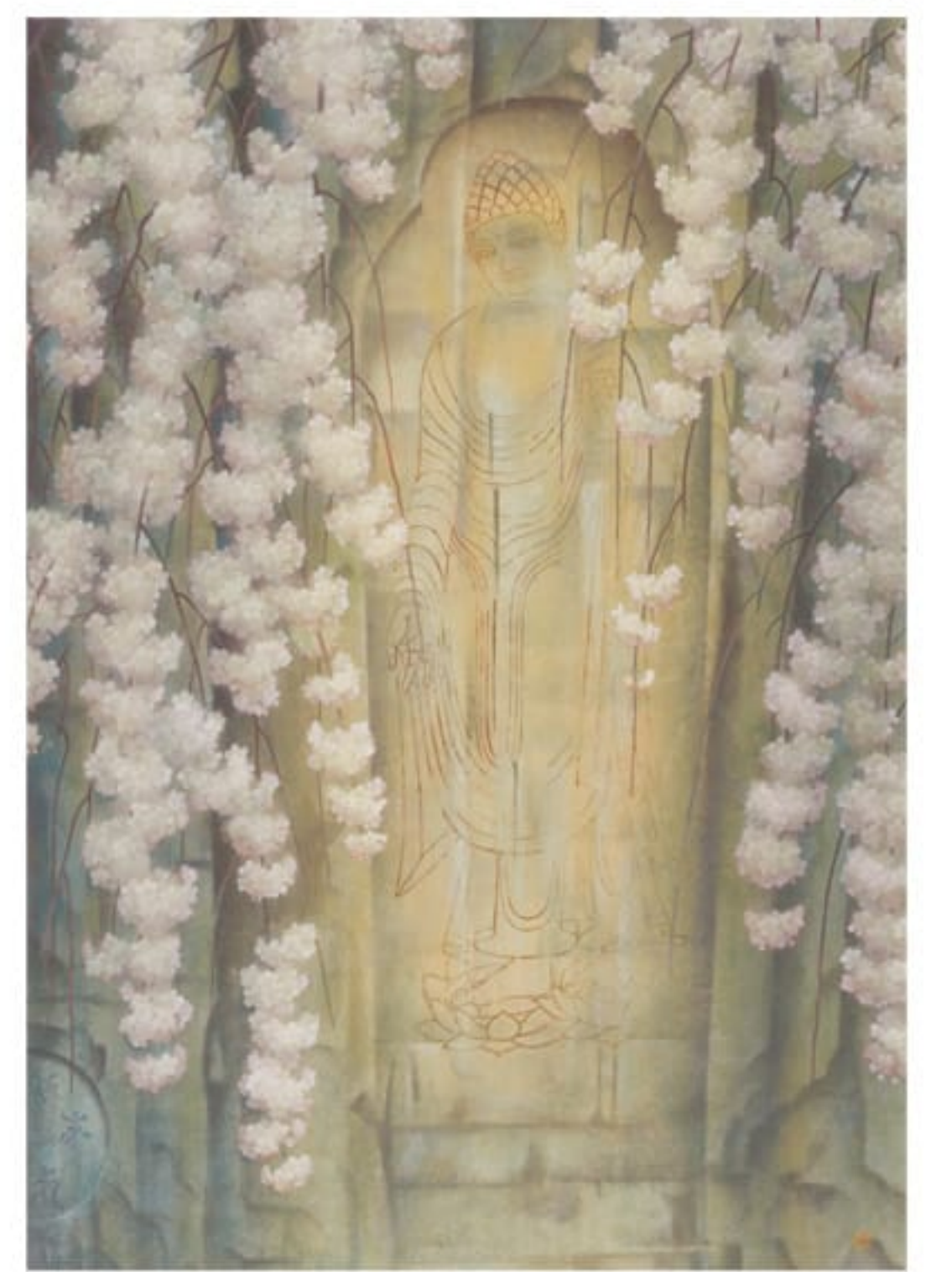
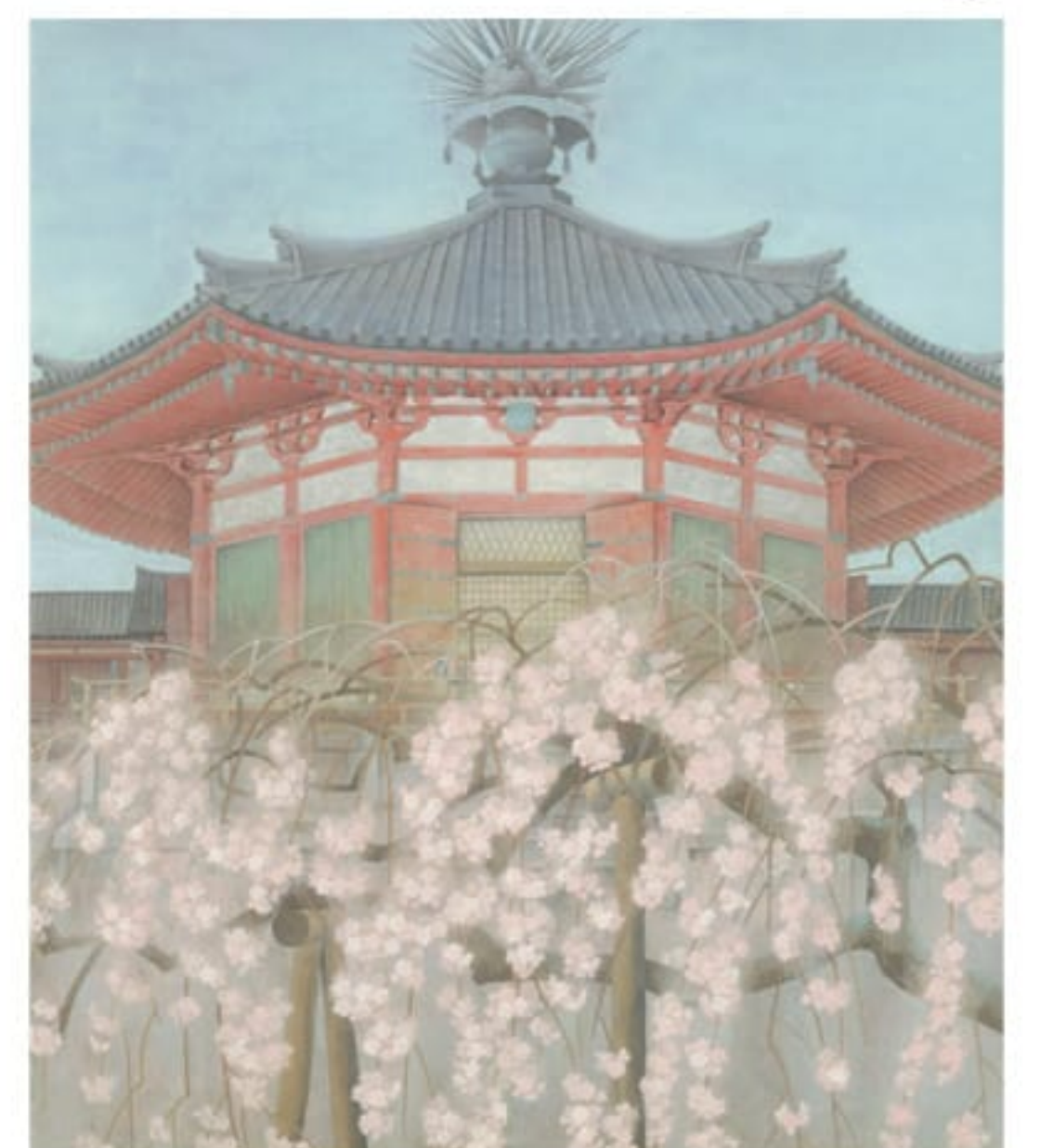
また、初の試みとして、画室に遺された全絵具をサンプル化した1000色を超える色相図「太清の絵具棚より」を会場に設置。太清自身が調合した多彩なグレーに注目しつつ、画家の眼にせまる展覧もみどころとなっています。

### 佐藤太清 略歴

- 1913年 11月10日京都府福知山市に生まれる。
- 1933年 児玉希望に師事。
- 1943年 第6回新文展《かすみ網》初入選。
- 1952年 第8回日展《睡蓮》特選・朝倉賞受賞。
- 1966年 第9回新日展へ出品した《風騒》が文部大臣賞、翌年に日本芸術院賞を受賞。
- 1980年 日本芸術院会員に就任。
- 1985年 日展理事長に就任。
- 1988年 文化功労者に列せられる。
- 1992年 文化勲章受章。
- 2002年 第1回福知山市佐藤太清賞公募美術展(全国公募)が開催(以降、毎年開催)される。
- 2004年 11月6日逝去。従三位に叙せられる。



撮影：秋山庄太郎  
©秋山庄太郎写真芸術館



©Masako Sato 2023/JAA2300061  
(全ての佐藤太清掲載作品)

- ①《竹林》1949年 (福知山市佐藤太清記念美術館蔵)
- ②《夢殿》1972年
- ③《磨崖佛-弥勒》1976年 (板橋区立美術館蔵)
- ④《睡蓮》1952年 (福知山市佐藤太清記念美術館蔵)

### 佐藤太清を語る

トークショー

**日時**：5月18日(土) 14時～15時(開場13時30分) **出演者**：大矢紀(日本美術院同人・評議員)、福田千恵(日展理事・日本芸術院会員)、モデレーター：安田晴美(美術史家・福知山市佐藤太清記念美術館顧問)  
**参加費**：無料 **定員**：150名(先着順) **会場**：奈良県立万葉文化館企画展示室 ※事前申し込み

申し込みはこちら▶



### 思い出の色彩を映してみよう -太清がのこした色紙を使って-

ワークショップ

**日時**：6月8日(土) 14時～16時  
**講師**：小淵暁子(イラストレーター)、安田晴美(美術史家・福知山市佐藤太清記念美術館顧問)  
**参加費**：500円 **定員**：30名(応募者多数の場合は抽選) ※事前申し込み  
**応募締め切り**：5月24日(金)  
**会場**：奈良県立万葉文化館企画展示室

申し込みはこちら▶



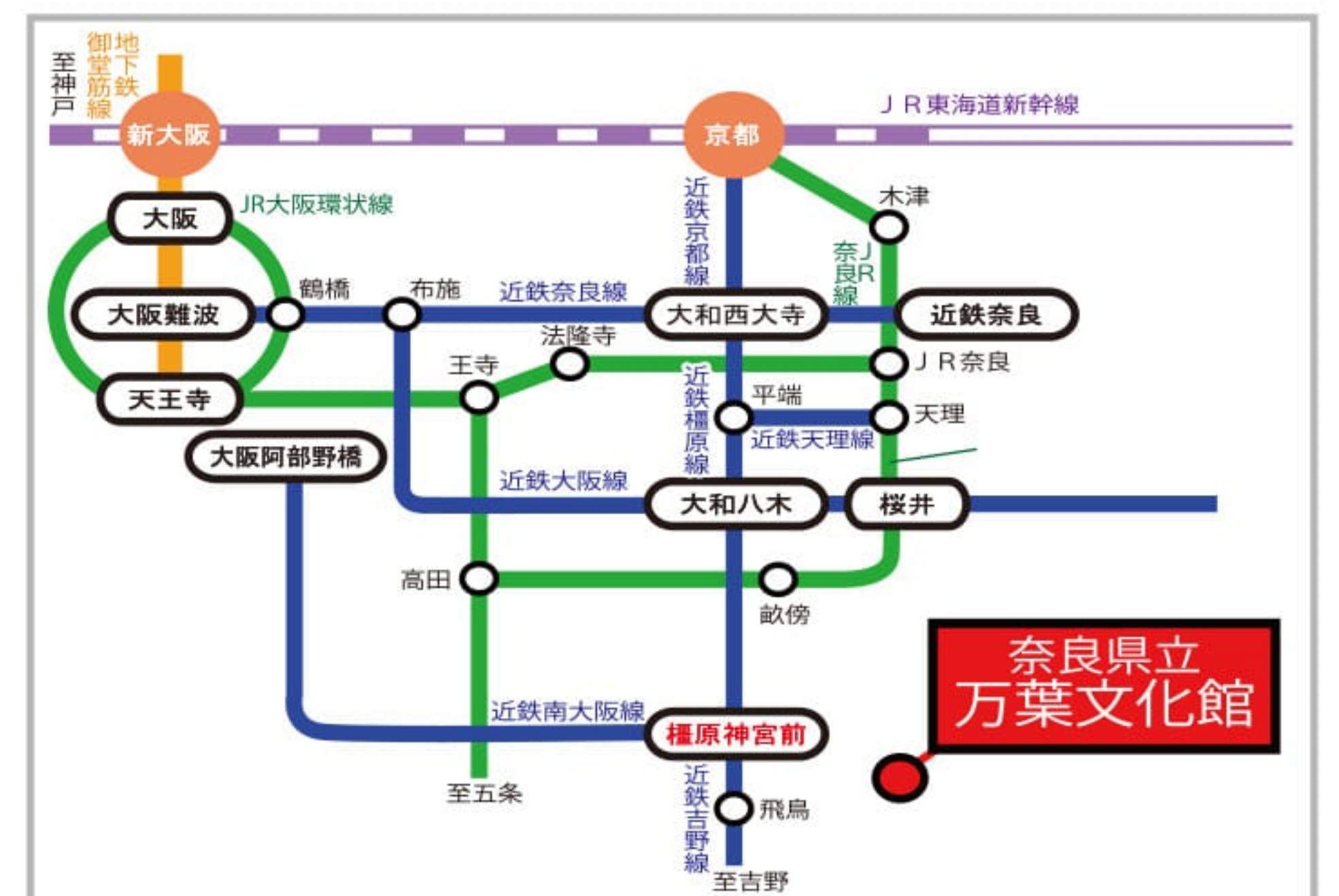
### 太清絵画と音楽 -絵画世界から生まれたファッションをまとめて-

ミュージアムコンサート

**日時**：6月9日(日) 14時～15時30分  
**出演者**：諸岡由美子(チェロ)、岩崎宇紀(電子チェンバロ)  
**トークゲスト**：小淵暁子(デザイナー)、安田晴美(美術史家・福知山市佐藤太清記念美術館顧問)  
**入場料**：無料 **その他**：特別展「生誕110年 佐藤太清 水の心象」2割引券を配布  
**定員**：150名(先着順) **会場**：奈良県立万葉文化館企画展示室 申し込み不要

担当学芸員による  
ギャラリートーク

**日時**：5月19日(日)14時頃～、5月22日(水)15時40分頃～、6月26日(水)15時40分頃～  
**会場**：奈良県立万葉文化館日本画展示室 申し込み不要、要観覧券



### 【交通案内】

- ※駐車場にかぎりがあるため、ご来館には公共交通機関をご利用ください。
- ◎近鉄橿原神宮前駅東口または飛鳥駅より  
周遊バス(かめバス)乗車(約20分)▶万葉文化館西口下車すぐ  
奈良交通バス案内 テレフォンセンター TEL0742-20-3100
- ◎近鉄橿原神宮前駅よりタクシー(約10分)



## 奈良県立万葉文化館

〒634-0103 奈良県高市郡明日香村飛鳥10  
Tel.0744-54-1850 fax.0744-54-1852