

奈良国立博物館開館130年記念特別展

Special Exhibition Celebrating  
the Nara National Museum's 130th Anniversary

# 超国宝

ちようこくほう

祈りのかがやき

2025.

4.19<sub>土</sub> - 6.15<sub>日</sub>

前期展示: 4月19日(土) - 5月18日(日) 後期展示: 5月20日(火) - 6月15日(日)

休館日: 毎週月曜日、5月7日(水) ※ただし、4月28日(月)、5月5日(月・祝)は開館

開館時間: 午前9時30分 - 午後5時 ※入館は閉館の30分前まで

※会期中、一部の作品は展示替えを行います。

※展示作品、会期等については、今後の諸事情により変更する場合があります。

主催: 奈良国立博物館、朝日新聞社、NHK奈良放送局、NHKエンタープライズ近畿

協賛: クラブツーリズム、ダイキン工業、大和ハウス工業、竹中工務店、NISSHA、ひらくと

特別支援: DMG森精機 協力: 日本香堂、仏教美術協会

後援: 奈良県、奈良市

Oh! KOKUHO  
Resplendent Treasures of Devotion and Heritage

「右国宝 菩薩半跏像(伝如意輪観音 飛鳥時代7世紀 奈良・中宮寺 展示期間: 5月20日 - 6月15日)」  
「左国宝 観音菩薩立像(百濟観音 飛鳥時代7世紀 奈良・法隆寺 通期展示)」



奈良国立博物館  
NARA NATIONAL MUSEUM

130th  
ナラバク





奈良国立博物館開館130年記念特別展  
Special Exhibition Celebrating the Nara National Museum's 130th Anniversary

# 超国宝

Oh! KOKUHO

Resplendent Treasures of Devotion and Heritage

国宝約110件を含む、  
約140件の至宝が一堂に集結！

## 歴史を超え 先人たちの思いを超えて

奈良国立博物館(奈良博)は明治二十八年(一八九五)四月二十九日に開館(当時は帝国奈良博物館)して以来、令和七年(二〇二五)をもって三三〇周年を迎えます。これを記念し、このたび奈良国立博物館としては初の本格的国宝展を開催します。その名も「超 国宝」祈りのかがやき。「国宝」は、私たちの歴史、文化を代表する国民の宝であるところは広く知られています。「超 国宝」という言葉には、そうしたとびきり優れた宝という意味とともに、時代を超え先人たちから伝えられた祈りや、この国の文化を継承する人々の心もまた、かけがえない宝であるという思いを込めました。

一三〇年にわたる歴史を超え、国宝を生み出した先人たちの思いを超えて、文化の灯を次の時代につなぐため、奈良博が踏み出す  
新たな一歩をご覧ください。



音楽を奏でる菩薩の姿に  
天平の音色が湧きあがる

国宝  
金銅八角燈籠火袋羽目板  
奈良時代・8世紀 奈良・東大寺  
展示期間:5月20日～6月15日



黒漆に浮びあがる  
金色の龍

国宝  
俱利伽羅龍蒔絵経箱  
平安時代・12世紀 奈良・當麻寺奥院  
展示期間:4月19日～5月18日



国宝  
七支刀  
古墳時代・4世紀 奈良・石上神宮  
通期展示

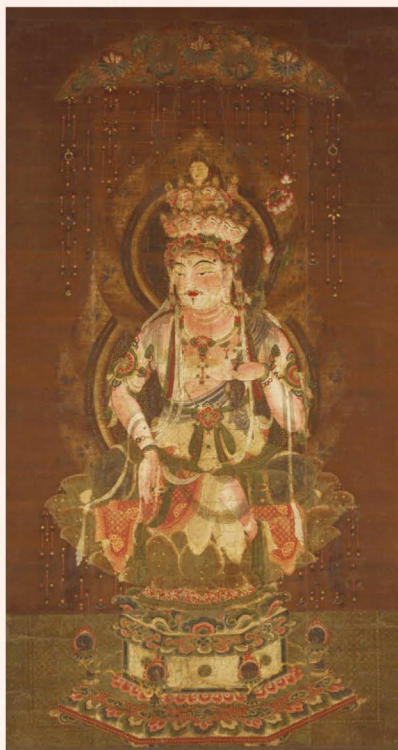
古代の国際史を物語る謎の神宝



黄金の亀が護る  
舎利信仰の精華

国宝  
金亀舎利塔  
鎌倉時代・13世紀 奈良・唐招提寺  
通期展示





国 宝

じゅういち めん かん のん ぞう  
十一面観音像

平安時代・12世紀 奈良国立博物館  
展示期間:4月19日～5月18日

鮮やかな色彩と  
精緻な文様の美麗なる仏画



国 宝

だいにち によ らい ざ ぞう  
大日如来坐像

運慶作 平安時代・安元2年(1176)  
奈良・円成寺 通期展示

運慶最初期作。  
みずみずしい造形美



国 宝

しや か によ らい りゅう ぞう  
釈迦如来立像

張延岐・張延製作 中国・北宋 雍熙2年(985) 京都・清涼寺  
展示期間:5月20日～6月15日

真の釈迦の姿を写したという  
伝説の霊像

さえわたる彫技  
木彫仏の最高傑作の一つ



国 宝

ぼ さつ はん か ぞう  
菩薩半跏像  
(伝如意輪観音)

奈良～平安時代・8～9世紀  
京都・宝菩提院願徳寺 通期展示



演秘密之法甚深空性皆了知每後疑  
其石日無障礙轉法輪菩薩常樂轉法  
菩薩常轉法輪菩薩不休是菩薩藏或菩薩  
古科菩薩稱自在菩薩總持自在王菩薩  
辯莊嚴王菩薩妙高山王菩薩大海深王  
薩寶德寶自在大寶轉菩薩地藏菩薩摩訶  
菩薩寶手自在菩薩金剛王菩薩金剛王  
薩大法力菩薩大莊嚴光菩薩大歡喜王  
菩薩淨觀菩薩常空菩薩觀清淨是菩薩  
回精進是菩薩心如虛空菩薩不斷大願菩  
薩樂善菩薩廣諸煩惱酒菩薩賢王菩薩歡  
高王菩薩得上提提菩薩大雲淨光菩薩  
雲持法菩薩大雲白稱喜樂菩薩大雲現  
曼持菩薩大雲師子孔雀菩薩大雲牛王  
薩大雲吉祥菩薩大雲寶德菩薩大雲日  
菩薩大雲月藏菩薩大雲是光菩薩大雲  
光菩薩大雲寶光菩薩大雲雷音菩薩大  
慧應允遍滿菩薩大雲清淨雨王菩薩大  
樹王菩薩大雲月蓮華香菩薩大雲樂辯  
香清淨身菩薩大雲除闇菩薩大雲樂賢



鎌倉時代・建保3年(1215)  
奈良・興福寺  
展示期間:4月19日~5月18日



鎌倉時代・建保3年(1215)  
奈良・興福寺  
展示期間:4月19日~5月18日



奈良時代・8世紀  
奈良・薬師寺  
展示期間:4月19日~5月6日



平安時代・12世紀  
奈良・春日大社  
展示期間：4月19日～5月18日

両展当日券の合計より  
**700円もお得!**