

ポータブル世界遺産センター

世界遺産 古都奈良の文化財



2025.3.8^土 → 5.18^日

会場：平城宮いざない館 企画展示室

{ 入場無料 }

古都奈良の文化財 ポータル世界遺産センター 展示する パネル展

世界遺産「古都奈良の文化財」は、神社仏閣や遺跡など8つの資産で構成され、1998年に登録されました。2028年には、世界遺産登録から30周年を迎えます。

この節目に向け、より多くの方々に世界遺産「古都奈良の文化財」の魅力を伝えるため、本年より全国各地でパネル展示を開催することとなりました。

それぞれの資産は、歴史的・文化的に重要な価値を持ち、長い年月、多くの人々によって守り継がれてきました。

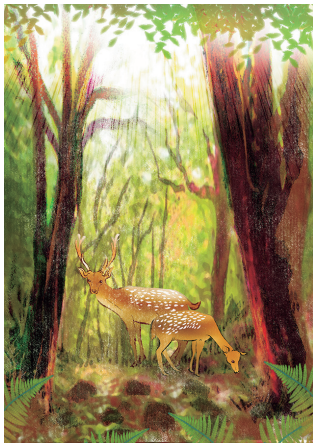
本展では、各資産の魅力や価値、さらにゆかりのある人物について写真とイラスト、文章で紹介し、奈良の歴史と文化の奥深さを知っていただきたいと考えています。

ぜひ、この機会に奈良の文化財を知り、その価値を感じていただければ幸いです。

皆さまのご来場を心よりお待ちしております。



会 期 | 2025年3月8日(土)～5月18日(日) ※4月14日(月) 休館日
場 所 | 平城宮いざない館 企画展示室(奈良市二条大路南3丁目5-1)
入 場 料 | 無 料
開館時間 | 9:00～17:00(入館は16:30まで)



古都奈良の文化財を守り伝えるプロジェクト

「古都奈良の文化財」を守り伝えるプロジェクトは、奈良の歴史や文化を未来に継承するための取り組みです。

普及啓発や人材育成、調査研究を通じ、市民や観光客の関心を高め、世界遺産としての価値を広める活動を展開しています。

平城宮跡歴史公園へのアクセス

- ▶ 大和西大寺駅南口から徒歩約20分
- ▶ 新大宮駅から徒歩約20分
- ▶ 奈良交通路線バスにて
 - ・近鉄大和西大寺駅南口から「朱雀門ひろば前」停留所まで約6分
 - ・近鉄奈良駅から「朱雀門ひろば前」停留所まで約16分
 - ・JR奈良駅西口から「朱雀門ひろば前」停留所まで約10分

※時刻・運賃は奈良交通バスなびwebをご確認ください
※ぐるっとバス(大宮通りルート)の運行は、3月末をもって終了します

平城宮跡管理センター 奈良県奈良市二条大路南3丁目5-1
TEL 0742-36-8780 FAX 0742-36-8781
URL <https://www.heijo-park.jp/>
お問合せ [heijokyusekirekisirouen](https://www.heijokyusekirekisirouen) [f](#) [Q](#) 平城宮跡歴史公園 で検索

