

森と水の源流館

イベントガイド



令和3年度

2021.4~2022.3

水源地の森ツアー

全長136kmの吉野川紀の川。川上村がその源です。かけがえない水を届けてくれる源流の森。



入口にそっとおじゃまし、その魅力にふれるガイドツアーです。

- ※「吉野川紀の川源流-水源地の森」は、一般の方の入山はお断りしています。
- ※参加費の一部は「環境協力金」として森守募金にあてられます。
- ※バス代は主催者が負担します。

環境学習プログラム

川上村のフィールドを環境教育に活かしていただくため、団体向けにプログラムを実施しています。グループ学習、企業のCSRやESDの視点でもご活用ください。

申し込み期限：10日前

※5月、8月、10月は繁忙期のため、原則として受け付けません。

所要時間：3-8時間 場所：川上村

※料金等の詳細はお問い合わせください。

※学校・教育機関での森林環境教育体験学習プログラムについて、プログラム等と一緒に作っていきますのでご相談ください。出張源流教室（出前授業）も承ります。



源流のつどい

すばらしい自然、歴史、文化を入口に川上村を深く知ってください。

身近な集落、里地、里山の保全も重要です。草刈りなどの管理作業を行いながら、里地、里山で起こっている問題を解決するために一緒に汗をかきましょう。

山の神の日

「山の神の信仰」は日本遺産「吉野」の構成要素の一つです。川上村では毎年1月、6月、11月の7日は山の神の日としてお祭りをします。この日は、山に入ることも山の道具をさわることも許されません。森と水の源流館では「水源地の森」の入口に山の神様をお祀りし、この行事の継承に努めています。詳細はお問い合わせください。 ● 10:00頃 ● 見学自由



源流学の森づくり

30年ほど前に伐採され、再生しつつある天然林を立派な源流の森に戻すべく試行錯誤しています。山小屋を拠点に除伐したり、作業歩道を補修したり、土留めや獣害防止について考えたり、森での交流を楽しみながら活動しています。

源流人会・会員募集

■年会費（4月1日～3月31日）
個人2,000円 家族3,000円 学生1,000円 団体10,000円

■特典

- * 森と水の源流館の入館が無料。
- * 特別企画などの案内・イベントの割引参加・機関誌の送付。
入会は直接当館で手続きいただくか、郵便振替口座をご利用ください。振替手数料はご負担ください。



郵便振替口座 00940-1-331163 「源流人会」あて

吉野川紀の川しらべ隊

みなさんといっしょに、吉野川紀の川流域の環境について毎回違ったテーマの生き物をしらべることによって、ともに学び、私たちに何ができるかを考えていきます。

水源地の森守募金にご協力ください

お寄せいただいた募金は、水源環境向上の一環として斜面崩壊地での土砂流出防止の木柵設置事業や「水源地の森」保全啓発看板の設置などに役立れます。

郵便振替 00950-2-331164 「水源地の森守募金」あて



水源地の森ツアー

- 4月25日(日) (締め切り4月2日)
- 9月18日(土)
- 11月3日(水・祝)
- 9:30～16:30 ●定員10名
- 小学生～
- 大人4,500(◆3,700)円／
- 小中高生3,100(◆2,400)円



源流学の森づくり

- 源流学の森づくり
- 11月23日(火・祝)
- 9:00～17:00 ●定員7名
- 小学5年生～ ●無料



源流学教室

- 6月頃予定
- 10:00～13:00
- 定員20名 ●高校生～
- 2,500(◆2,200)円 ※昼食代込
- ホテル杉の湯 ●講師:河本大地
- (奈良教育大学准教授)

私たちが源流の関わりを
みんなで考えていくことを
「源流学」というんだよ。



源流学の森づくり特別編～吉野林業の今を学ぼう～

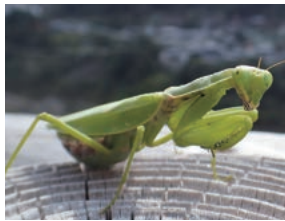
- 9月頃予定
- 10:00～15:00 ●定員20名 ●小学生～
- 無料 ●村内人工林 ●森と水の源流館集合・解散

吉野川紀の川しらべ隊

- 各行事とも現地集合・解散
- 川上小中学生は無料

カマキリの種類と個体数をしらべよう

- 7月17日(土)
- 13:00～15:00 ●定員10名
- 小学生～ ●600円(◆無料)
- 講師:井岡来斗(大阪府立大学
大学院)・古山暁(森と水の源
流館) ●匠の聚(川上村東川)



水生生物をしらべよう

- 7月31日(土)
- ①10:00～12:00 ②13:30～15:30 ●定員各50名
- 小学生～ ●1,200円※資料代込/家族 ●講師:谷幸三
- (奈良県水生生物研究会会長) ●音無川周辺(川上村西河)
- 蜻蛉の滝(あぎつの小野スポーツ公園内)駐車場集合・解散

蜻蛉の滝周辺のキノコをしらべよう

- 10月2日(土)
- 13:30～16:30 ●定員10名
- 小学生～ ●600円(◆無料)
- 講師:丸山健一郎(関西菌類談
話会) ●音無川周辺(川上村
西河)



蜻蛉の滝のコケをしらべよう

- 3月5日(土)
- 13:30～16:30 ●定員10名
- 小学生～ ●600円(◆無料)
- 講師:木村全邦(森と水の源流館)
- 音無川周辺(川上村西河)



源流のつどい

未来への風景づくり見本園 草刈りボランティア

- 6月5日(土)
- 9:30～15:00 ●定員10名
- 小学生～ ●無料 ●旧白屋地区
- 旧白屋地区駐車場集合・解散

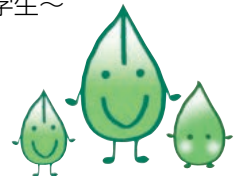


山野草の里づくりの会との交流会ー竹垣づくり

- 10月24日(日)
- 10:00～15:00 ●定員10名 ●小学生～
- 無料 ●山野草の里(桜井市三谷)
- 山野草の里集合・解散

御船の滝氷瀑ツアー

- 1月22日(土)
- 9:30～15:30 ●定員20人 ●小学生～
- 一般5,000(◆3,800)円/小中高生3,300(◆2,600)円



お申し込み・お問い合わせは



森と水の源流館

〒639-3553 奈良県吉野郡川上村宮の平
公益財団法人 吉野川紀の川源流物語

0746-52-0888

morimizu@genryuu.or.jp
http://www.genryuu.or.jp

(◆赤字)の金額は、源流人会会員の割引額となります。

各行事とも **要申し込み**・抽選

申し込み
締め切り **1ヶ月前**(必着)

※今年度事業については、新型コロナウイルスの流行状況によって変更することがあります。

企画展「川上村の外来生物」

- 6月5日(土)～8月31日(火)
- 川上村で確認された外来生物を写真や
標本で紹介します。
- 人と自然の関係を外来種からも考えて
みましょう。

