



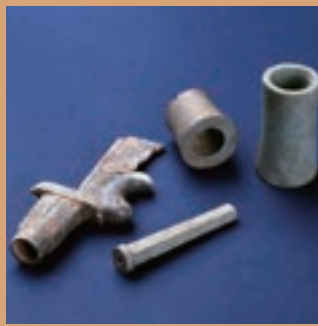
令和6年度天理市共催展



ワニ氏の源流を探る


わに 和爾地域周辺の 古墳時代

Archaeological Sites of the Kofun Period in and around the Wani Area



令和6 (2024) 年 **10月19日 (土)** ~
12月15日 (日)

なら歴史芸術文化村・天理市教育委員会 共催

 なら歴史芸術文化村



休館日：月曜日 (月曜日が祝日の場合は翌平日)

開館時間：9:00 ~ 17:00 (入室は16:30まで)

会場：なら歴史芸術文化村 文化財修復・展示棟 B1 階展示室

主催：なら歴史芸術文化村・天理市教育委員会

観覧
無料

※講演会①・②は10月19日(土)受付開始

会期中のイベント **【なら歴史芸術文化村ホームページ】より事前申込必要**

講演会①「赤土山古墳の調査成果」
「帯解地域の首長墳と居館」

日時 11月9日(土) 14:00～16:20
会場 芸術文化体験棟1階ホール
定員 150名(事前申込必要・先着順)
講師 松本 洋明(天理市教育委員会文化財課)
村瀬 陸さん(奈良市教育委員会文化財課主務)

講演会②「ワニ氏の地域開発戦略と木材～天理市所在和爾遺跡の調査を起点に～」

日時 11月23日(土・祝) 14:00～15:30
会場 芸術文化体験棟1階ホール
定員 150名(事前申込必要・先着順)
講師 青柳 泰介(奈良県立橿原考古学研究所附属博物館学芸副主幹)

ギャラリートーク「和爾地域周辺の古墳時代」

日時 11月4日(月・祝)・11月17日(日) 15:00～15:45
会場 文化財修復・展示棟地下1階ロビー、展示室前集合
講師 なら歴史芸術文化村学芸員
※ 本イベントのみ事前申込不要です。

現地講座「和爾地域周辺の古墳群を歩く」

日時 12月7日(土)
講師 なら歴史芸術文化村学芸員・天理市教育委員会文化財課 技師
※ 詳細が決まり次第、文化村ホームページ等でお知らせします。

ワークショップ **【なら歴史芸術文化村ホームページ】より事前申込必要**

ワークショップは文化財修復・展示棟 考古遺物修復工房にて開催します

クリアソープで勾玉をつくろう

日時 文化村ホームページのイベント案内をご覧ください
費用 無料
定員 各回10名(先着順・事前申込必要)

鋳造体験 ミニ古墳出土鏡をつくろう

日時 11月1日(金)・15日(金)・29日(金)・12月6日(金)
いずれも 13:30～14:45
費用 500円
定員 各回8名(先着順・事前申込必要)

蠟石で勾玉をつくろう

日時 10月25日(金)・11月8日(金)・22日(金)
いずれも 13:30～14:30
費用 500円
定員 各回10名(先着順・事前申込必要)

関連イベント **△会場・申込先が異なりますのでご注意ください**

遺跡探検隊 2024 **子ども向けイベントですが、大人の方も参加できます**
クイズを楽しみながら橿本地区周辺の遺跡・古墳を歩きます。

日時 11月30日(土) ※雨天中止
集合解散所 JR 橿本駅
定員 30名(事前申込必要・先着順)

事前申込必要
11月1日より電話・メールにて
天理市教育委員会文化財課で受付
電話:0743-65-5720
メール:bunkazai@city.tenri.nara.jp

※ 詳細が決まり次第、市ホームページでお知らせします。

天理市北部から奈良市南部にかけての和爾地域周辺(橿本・和爾・帯解地域)は古代氏族ワニ氏の本拠地とされています。これまでの調査研究により橿本地区の東大寺山古墳群の主要古墳の様相が判明するとともに、和爾地域・帯解地域の集落・古墳の解明が大きく進んでいます。調査成果のご紹介を通じて、ワニ氏の源流を知る手がかりを探ります。

【展示で紹介する主要な古墳・遺跡】

橿本地区

*東大寺山古墳は複製品の展示となります

赤土山古墳 東大寺山古墳 和爾下神社古墳 橿本墓山古墳
東大寺山古墳群 長寺遺跡 橿本チトセ遺跡 など

和爾地域

上殿古墳 寺山古墳群 和爾古墳群 和爾森本遺跡 和爾遺跡 など

帯解地域

ベンシヨ塚古墳 柴屋丸山古墳 帯解孤塚古墳 中之庄上ノ山古墳群
帯解黄金塚古墳 など



ベンシヨ塚古墳の遺物(奈良市教育委員会蔵)



赤土山古墳の埴輪(天理市教育委員会蔵)



赤土山古墳の石製品(天理市教育委員会蔵)



東大寺山古墳群の馬具(奈良県立橿原考古学研究所附属博物館蔵)

●提供:奈良県立橿原考古学研究所 ○提供:奈良県立橿原考古学研究所附属博物館
●提供:奈良市教育委員会 ○出典:colbase (https://colbase.nich.go.jp)

アクセス

自動車
名阪国道天理東I.C.より南へ約3km

電車・バス
天理駅より直行デマンドシャトル
(要予約・有料)
奈良交通バス「勾田」下車
徒歩15分

自転車
交流にぎわい棟併設のサイクルステーションにて更衣室・シャワールームが利用可能



天理市教育委員会

Tenri City Board of Education

【文化財課】 天理市文化財課 (橿本)

TEL:0743-65-5720

https://www.city.tenri.nara.jp/kakuka/kyouikuinkai/bunkazaika/



なら歴史芸術文化村
Nara Prefecture Historical and Artistic Culture Complex



〒632-0032 奈良県天理市柚之内町437-3
TEL:0743-86-4420(代表)

https://www3.pref.nara.jp/bunkamura/

@narabunkamura

nara_bunkamura