

奈良はここで

見るところ

奈良県観光キャンペーン

うまし  
うまし  
冬めぐり  
奈良



唐招提寺金堂



薬師寺の慈恩殿



大和郡山の金魚



慈光院本堂天井

きつと見つかる 奈良旅いろいろ  
2021年12月1日(水)～2022年3月31日(木)  
うまし奈良めぐり



壺阪寺の雪大仏



飛鳥の石舞台

もっと奈良が  
好きになる



奈良の鹿



法隆寺

談山神社



2021.12月-2022.3月

# ようこそ、“奈良うまし冬めぐり”の旅へ

冬の寒さに負けず、  
 一步ふみだしてみませんか  
 きっと、思い出深い“奈良”の旅になる  
 ことでしょう。  
 冬にしか出会えない、あなたのまだ観た  
 ことのない、体験したことのない古都  
 奈良の魅力を探しにいきましょう。



## 奈良うまし冬めぐりとは

2021年12月～2022年3月、冬の奈良を楽しんでいただく特別企画をご用意いたしました。神職・僧侶のご案内による特別参拝や体験企画も満載です。是非「冬の奈良」へお越しください。



## NaraMap



3step!

選んで、申し込んで、トクベツな冬の奈良を満喫♪

### お申し込み方法 ※事前予約制

#### 1 行き先・日程を決める

複数の行き先を  
 組み合わせた  
 巡り方もおすすめ!



#### 2 申し込む

各行き先に記載のアイコンを確認して  
 お申し込みください。

申お申し込み 奈 N 近 JR J 東 日 や

※最少催行人数に満たない場合、開催日の10日前までに中止とすることがあります。



#### 3 お申し込み受付完了!

当日、指定の時間・場所に  
 お出かけください。



参加には**事前申し込み**が必要です。

- 当日参加はできませんのでご注意ください。
- 開催日の**4日前**に受付を終了します。

### お申し込み先一覧

#### WEBサイトからお申し込み

奈 奈良体験.com

#### お電話でお申し込み・お問い合わせ

N 奈良県ビジターズビューロー

※参加には事前のお振込みが必要です

TEL:0742-81-8680

受付/9:00~17:00 ※平日のみ

うまし奈良めぐり実行委員会  
 (一般財団法人奈良県ビジターズビューロー内)

#### 旅行会社でお申し込み

近 近畿日本ツーリスト

JR ジェイアール東海ツアーズ

J JTB

東 東武トップツアーズ

日 日本旅行

や やまとびとツアーズ

各旅行会社で  
 取扱う企画が異なります。  
 各企画の**申アイコン**を  
 ご確認ください。

- お近くの旅行会社店頭にて「奈良うまし冬めぐり」を申し込みたい旨お伝えください。
- 旅行会社によっては、申し込みの際に手数料がかかる場合があります。

うまし奈良めぐり

検索

http://www.nara-umashi.com

※左上WEBサイトについてもこちらのホームページよりご案内しております。



参加には **事前申し込み** が必要です。  
当日参加はできませんのでご注意ください。



# 飛鳥の古墳群 てんこもり オンラインツアー

日本最大級の石室「石舞台古墳」や階段ピラミッド形状の「都塚古墳」  
2大極彩色壁画古墳の「高松塚古墳」と「キトラ古墳」など飛鳥の古墳めぐり

12月 13:00より 配信開始

11日(土)

○販売価格 1,000円  
○所要時間 60分  
○配信方法 zoom

ツアー開始前日までに  
別途参加URLをお知  
らせします。

お申し込みは  
こちら

うまし冬めぐりホームページ  
奈良体験.com

スタート

都塚古墳

階段ピラミッド  
形状をもつ古墳  
蘇我稲目の墓説



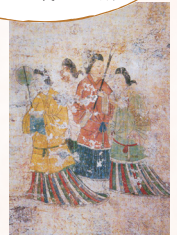
石舞台古墳

日本最大級の方墳  
蘇我馬子の墓説



高松塚古墳

色彩鮮やかな西壁の  
女子群像をはじめとする  
極彩色壁画(国宝)で  
知られる特別史跡



西壁女子群像(現状模写)

ゴール  
キトラ古墳

天井・側壁・床面の全面に漆喰が  
塗られ、四神や十二支、天文図などの  
極彩色壁画が描かれている壁画古墳。  
東壁に青龍、南壁に朱雀、西壁に  
白虎、北壁に玄武が描かれており、  
四神の図像全てが揃っている。  
隣接の「四神の館」で詳しくご案内!!



四神の館



高松塚古墳の  
全貌をわかりやすく  
紹介

高松塚壁画館

## 参加されるお客様へお願い

うまし奈良めぐり実行委員会では、  
新型コロナウイルス感染症拡大防止の為  
下記の対応をいたします。

- 咳、くしゃみなどの症状や37.5度以上の発熱など、  
体調のすぐれない方は参加をご遠慮ください。
- ご参加の際はマスク着用、手指のアルコール消毒を  
お願いします。
- ソーシャルディスタンスの確保にご協力ください。
- うまし冬めぐり参加後に新型コロナウイルス陽性  
と判断された場合は、お手数ですが早急に事務局  
にご連絡ください。

うまし奈良めぐり実行委員会事務局  
(一般財団法人奈良県ビジターズビューロー内)  
TEL.0742-81-8680

春日の神様が降臨された聖地 御蓋山  
の頂上・浮雲峰遥拝所、朱色が鮮やか  
な中門・御廊・御本殿と、若宮様  
が遷座された御仮殿である移殿を特  
別参拝。回廊内では、戦国武将・将  
軍等から奉納された釣燈籠を拝観い  
ただけます。



中門 提供:春日大社/写真:桑原英文

朱色に輝く国宝御本殿特別参拝

神職や御巫等の案内付

春日大社  
かすがたいしゃ

日 2021年10月1日(金)~12月10日(金), 2022年1月11日(火)~3月31日(木)  
(除外日: 10/16(土), 24(日), 11/12(金), 22(月), 27(土), 3/8(火)~15(火))  
時 14:00~ 約60分 数 定員/40名(1日1回実施) 最少催行人員/1名  
¥ 1,000円 申 お申し込み N 奈 J 近 東 日



(徳川綱吉奉納)

(直江兼統奉納)

(宇喜多秀家奉納)

(藤堂高虎奉納)

【順 路】二之鳥居…南門…東回廊…御蓋山浮雲峰遥拝所…中門(御本殿)  
…移殿(春日若宮御仮殿)…藤浪の屋…砂ずりの藤

他にも様々な参拝企画をご用意しております。※WEBサイト「奈良体験.com」をご覧ください。

申込みは4日前まで  
詳しくはWEBをチェック!

うまし奈良めぐり

検索

nara-umashi.com



開催日時 所要時間 数 定員・最少催行人数 参加費 申し込み先

西大寺は奈良時代の南都七大寺のひとつ。「うまし冬めぐり」では、室町から江戸時代の御用絵師の門閥であった狩野派による襷絵がある愛染堂客殿(通常非公開)にて僧侶によるご法話を拝聴いただけます。その後は、全堂を自由参拝。それぞれの仏様を拝観いただけます。



僧侶の法話付き

2022年1/17(月),22(土),30(日) 時 14:00~約90分  
(1月15日~2月4日は愛染堂秘仏本尊・愛染明王のご開帳特別公開)  
数 定員(1回)/20名 最少催行人員/5名  
¥ 大人/2,000円 小学生/1,000円  
お申し込み **N 奈 日**

愛染堂客殿で狩野派襷絵を特別拝観

西大寺

非公開の客殿で法話を拝聴

創建1300年を迎えた興福寺は、藤原氏の祖・藤原鎌足とその子・藤原不比等ゆかりの寺院。天平彫刻の傑作といわれる阿修羅像などの八部衆立像や、十大弟子立像をはじめとする国宝・重要文化財を納める国宝館を早朝貸切。僧侶のご案内で拝観していただきます。



僧侶のご案内付き

2022年1/23(日),2/13(日),20(日),3/20(日),27(日)  
時 8:20~約40分  
数 定員(1回)/40名 最少催行人員/10名  
¥ 大人/2,000円 中高生/1,800円 小学生/1,100円  
お申し込み **N 奈**

息をのむ国宝の数々  
国宝館早朝特別拝観

興福寺

一般開館前の特別拝観  
阿修羅と会おう朝

奈良時代建立の金堂や講堂を僧侶がご案内。ご本尊の盧舎那仏坐像(奈良時代)や薬師如来立像(平安時代)、千手観音立像(奈良時代)など仏様のお話も伺えます。鼓樓に安置された仏舍利を礼拝するための礼堂は通常非公開。このプランでは特別に礼堂もご案内いたします。



僧侶のご案内付き

12/11(土),12(日),2022年1/22(土),23(日),2/11(金),12(土),13(日),20(日),3/12(土),13(日)  
時 10:00~14:00~約60分  
数 定員(1回)/40名 最少催行人員/2名  
¥ 大人/2,500円 高校生以下/1,000円  
お申し込み **N 奈 J 近 JR 東 日**

通常非公開  
重要文化財「礼堂」特別拝観

唐招提寺

礼堂の釈迦如来立像(重文)や日供舎、礼塔(重文)を参拝

南都七大寺の一つ、世界遺産である元興寺の極楽堂にて僧侶のご案内のもと特別参拝。国宝の禅室では僧侶のご指導のもと座禅体験。丁寧に心得と作法を教えてください。初心者の方でも安心してご参加いただけます。日常生活にも役立つ座禅を学び、心を清めましょう。



僧侶のご案内付き

2022年1/15(土),2/19(土)  
時 10:00~約60分  
数 定員(1回)/30名 最少催行人員/10名 ¥ 1,500円  
お申し込み **N 奈 や 近 日**

極楽堂特別参拝と座禅体験

元興寺

世界遺産の元興寺  
国宝の禅室で座禅体験

僧侶のご案内で伽藍の拝観・祈願いただく特別プラン。通常非公開で細川護国氏の障壁画がある慈恩殿や、この時期非公開の田淵俊夫氏の壁画がある食堂、中村晋也氏作の釈迦四相像がある西塔内陣を特別拝観。このプランでは慈恩殿障壁画の図録もプレゼント。解散後自由に白鳳伽藍をご参拝いただけます。



僧侶のご案内付き  
慈恩殿障壁画 図録付き

2022年1/29(土),30(日),2/6(日),12(土),13(日),19(土),26(土),27(日)  
時 13:00~約90分 数 定員(1回)/20名 最少催行人員/7名  
¥ 4,300円 申 お申し込み **N 奈 近 東 日**  
※解散後お写経の体験もできます。要・納経料(道具はお寺でご用意されています)。

僧侶のご案内で伽藍めぐり  
非公開の特別拝観も

薬師寺

非公開の慈恩殿や西塔内陣を拝観  
A-1 的にも注目!

一般拝観前の早朝の静かな御堂で僧侶と共に誦経し、国宝の薬師如来坐像及び十二神将立像に参拝していただきます。また通常非公開の香薬師堂を特別開扉。重要文化財の地藏菩薩立像2体にも参拝していただきます。



僧侶のご案内付き

12/25(土),26(日),2022年1/22(土),23(日)  
時 7:30~約60分  
数 定員(1回)/12名 最少催行人員/1名  
¥ 1,500円  
お申し込み **N 奈 や J 近 日**

早朝貸切拝観  
非公開の香薬師堂特別参拝も

新薬師寺

一般拝観前の静かな御堂で薬師如来や十二神将と向き合う特別な時間

戦国時代に始まり、江戸時代に復活・継承されてきた赤膚山元窯古瀬堯三中の窯治兵衛。八代目窯元である古瀬堯三氏のご案内で貴重な窯や施設内を見学後、給付けに挑戦。オリジナル給付けの器は1ヶ月位でご自宅にお届け。どんな仕上がりになるのかはお楽しみ!



ご案内付き

※都合により解説が窯内の他の方に変更になる場合がございます。

12/4(土),5(日),18(土),19(日),2022年1/15(土),16(日),2/5(土),6(日),19(土),20(日),3/5(土),6(日),19(土),20(日)  
時 10:30~約60分 数 定員(1回)/15名 最少催行人員/1名  
6,500円 ※ご自宅までの給付け後の湯飲みの送料込み。  
お申し込み **N 奈 近 日**  
※給付けの器は3種類からお選びいただけます。※マグカップは型が異なる場合があります。

古瀬堯三中の窯治兵衛  
赤膚焼給付け体験

赤膚山元窯

八代目女性窯元の案内で奈良の伝統文化を楽しむ

運慶「青年期の快心作」といわれる大日如来坐像(国宝)や数々の寺宝をお寺の方のご案内により拝観。平成29年秋に安置された大日如来坐像(模刻)もご参拝いただいた後、楼門前に広がる美しい浄土式庭園を眺めながらお食事処「里」でのランチをお楽しみください。  
※お食事内容は季節により異なります



お寺の方のご案内付き

12/5(日),11(土),2022年1/16(日),22(土),28(金),2/13(日),19(土),25(金),3/6(日),12(土),25(金) 時 10:00~約120分  
数 定員(1回)/20名 最少催行人員/5名  
¥ 大人/3,700円 小学生/2,200円  
お申し込み **N 奈 近 日**

運慶の大傑作・  
国宝大日如来坐像と静かに向き合う

円成寺

数々の寺宝を案内で知る  
詣でランチは浄土式庭園を眺めながら食事処「里」で

# いに行きませんか。



## お申し込みのお取消・変更について

利用日の3日前のお取消から100%のキャンセル料が発生いたします。また当日のお取消及び無連絡不参加につきましても返金できません。ご了承の上、お申し込みください。

日 開催日時 時 所要時間 数 定員・最少催行人数 ¥ 参加費 申 お申し込み先

令和御大典記念事業・覆屋の中、修復中の国宝拝殿。通常昇殿できない拝殿にて参拝し、楼門(重文)や出雲建雄神社拝殿(国宝)等由緒ある境内を神職のご案内、大神様の鎮座地で一般には踏み入れることのできない禁定地を特別に間近から拝観できる「うまし冬めぐり」ならではの特別イベントです。



神職のご案内付き

※2021年度「うまし冬めぐり」期間中、令和御大典記念事業でスケジュールが変わる場合があります。ご了承ください。

日 2021年12/1(水)～2022年3/31(木) (除外日:2021年12/1(午前),5.8.12.15(午前),18(午前),19(午前),25～31,2022年1/1～10.15.2/1～3.6.11.13.15(午前),19.23(午前),3/1(午前),6(午前),15(午前),21(午前),23(午前),28(午前))  
 時 10:00～/13:00～ 約60分 数 定員(1回)/25名 最少催行人員/1名  
 ¥ 1,500円  
 申 お申し込み **N 奈 J 近 日**

最古の宮の国宝拝殿に昇殿  
禁定地の特別拝観も！

## 石上神宮

神鶏が鳴く  
自然あふれる境内で  
ゆつくりと過ごす

小泉藩主、茶湯指南を務めた片桐石州の教えと、「もてなしの心」が受け継がれています。今回、旬の野菜で精進料理をいたたく、「汁三菜」の茶事を企画。身近な暮らしの中で私達の感性に息づいていくものを再発見。「茶の湯にちよつとふれてみたい」という方に、自分の五感で感じる心とときをお過ごしください。



ご案内付き

日 12/3(金),4(土),5(日),24(金),25(土),26(日),2022年1/7(金),8(土),9(日),21(金),22(土),23(日),2/4(金),5(土),6(日),18(金),19(土),20(日),3/4(金),5(土),6(日),18(金),19(土),20(日) 時 11:00～約120分  
 数 定員(1回)/5名 最少催行人員/2名 ¥ 8,000円  
 申 お申し込み **N 奈 近 日**

はじめてでも大丈夫！  
「汁三菜気軽な茶の湯」

## 慈光院

自然に溶け込むように  
工夫された  
「もてなし」を発見！

通常は入れない御本殿(京都御所の元内侍所)重文に近く、内拝殿で正式参拝。年に一度、天皇陛下の御名代である勅使が参籠、潔斎する通常非公開の御使館や、創建以来、奉納された明治天皇の御剣刀のほか、日本を代表する名匠たちによる逸品を展示している宝物館にもご案内いただけます。



神職のご案内付き

日 12/3(金),5(日),6(月),2022年1/24(月),28(金),30(日),31(月),2/21(月),23(水),25(金),27(日),28(月),3/2(水),4(金),5(土),7(月),11(金),14(月),18(金),21(月),25(金)  
 時 13:00～ 約90分 数 定員(1回)/20名 最少催行人員/2名  
 ¥ 2,000円※参拝記念品付き  
 申 お申し込み **N 奈 J JR 近 日**

心静かに廻廊をすすみ  
御本殿近く内拝殿での正式参拝

## 檀原神宮

通常入ることができない  
本殿に近い内拝殿で  
正式参拝

法隆寺は7世紀に創建された古く代寺の姿を現在に伝える聖徳太子ゆかりの寺院で聖徳宗の総本山。「法隆寺地域の仏教建造物」としてユネスコ世界遺産に登録された世界最古の木造建築物群を有する伽藍、大宝蔵院や夢殿までを僧侶のご案内で特別に参拝していただきます。



僧侶のご案内付き

日 2022年1/23(日),30(日),2/13(日),27(日)  
 時 10:00～約120分  
 数 定員(1回)/40名 最少催行人員/1名  
 ¥ 大人/1,900円 小学生/950円  
 申 お申し込み **N 奈 J JR 近 東 日**

世界最古の木造建築群から  
大宝蔵院 夢殿まで贅沢な2時間

## 法隆寺

世界遺産法隆寺を  
特別に僧侶のご案内で  
参拝

通常拝見することのできない三ツ鳥居(重文)を近くから特別参拝。病氣平癒の信仰が厚い摂社の狭井神社から、若宮・大直禰子神社(重文)へと神職のご案内いたします。ご神体は三輪山内にある日本最古といわれている神社で大自然の清々しさを感じながらお過ごしください。



神職のご案内付き

日 2022年2/20(日),26(土),27(日),3/5(土),13(日),19(土)  
 時 10:30～ 約90分  
 数 定員(1回)/10名 最少催行人員/5名  
 ¥ 1,000円  
 申 お申し込み **N 奈**

三ツ鳥居特別参拝  
神職の案内で境内散策

## 大神神社

神職のご案内で  
三ツ鳥居近くでの  
特別参拝！

僧侶による「報恩謝徳」のご祈祷のあと、戒壇めぐり。境内のご案内をいただき通常非公開の経蔵を特別参拝。経蔵内中央には「一切経」を納めた回転する経厨子があり、回転させる毎に「一切経」をすべて読誦したのと同じ功德があると言われています。霊宝館では聖徳太子にまつわる絵巻など信貴山の宝物を拝観していただきます。



僧侶のご案内付き

お札の授与

日 12/4(土),5(日),11(土),12(日),18(土),19(日)  
 時 13:00～約90分 数 定員(1回)/30名 最少催行人員/5名  
 ¥ 3,000円  
 申 お申し込み **N 奈 や 近 日**

通常非公開の経蔵含む境内特別参拝

## 信貴山朝護孫子寺

僧侶によるご祈祷と  
お堂めぐり

約7mの御本尊騎獅文殊菩薩像(国宝)を中心に渡海文殊群像は衆生の魔を払い、智慧を授ける旅に出かけるお姿と伝わります。本堂で僧侶の説明を伺い「金閣浮御堂」で境内の方位災難除けの「七まいり」堂内の安倍晴明像の前で般若心経のお勤めをしていただきます。福を得ましょう。簡単な経本をお持ち帰りいただけます。



僧侶のご案内付き

※本堂国宝文殊菩薩像観料・金閣浮御堂拝観料と七まいり札、お守り、簡単な経本の料金が含まれます。

日 12/18(土),2022年1/15(土),22(土),2/12(土),19(土),3/12(土),19(土)  
 時 15:00～ 約90分  
 数 定員(1回)/10名 最少催行人員/2名  
 ¥ 大人・中高生/3,000円 小学生/1,500円  
 申 お申し込み **N 奈 J 近 日**

本堂拝観と金閣浮御堂での特別参拝

## 安倍文殊院

方位災難除けの金閣浮御堂にて  
安倍晴明像に手を合わせ、  
災難除けをしましょう

「うまし冬めぐり」参加者限定で奥院綴織當麻曼陀羅を特別公開。1250年前の超絶技法で再現された唯の写本を用いて、僧侶によるわかりやすい絵説きを拝聴。その後、境内の国宝重要文化財を僧侶のご案内で巡っていただきます。  
 ※浄土庭園は企画開始終了後の自由参拝。



僧侶のご案内付き

参拝者限定記念品付き

日 2022年1/9(日),22(土),2/12(土),13(日)  
 時 13:40～(1/22のみ午前10:00～) 約100分  
 数 定員(1回)/30名 最少催行人員/5名  
 ¥ 大人/2,000円 小学生/1,000円  
 申 お申し込み **N 奈 近 日**

綴織當麻曼陀羅絵説き  
国宝・重文當麻寺伽藍巡り

## 當麻寺奥院

僧侶の絵説きで学ぶ  
中将姫と當麻曼陀羅の  
物語！



# 素敵な冬の奈良に、めぐり会



## 岡寺



記念散華授与  
僧侶のご案内付き

通常非公開  
重要文化財「書院」特別拝観

書院・屏風  
「西面大経感得図」  
特別拝観

ご本尊は奈良時代に制作された巨大な如意輪観音坐像。塑像士でできた仏像としては日本最大の仏像で、日本三大大仏といわれています。境内、本堂の他に通常非公開の重要文化財「書院」及び屏風「西面大経感得図」を僧侶のご案内により特別拝観。大きい散華も記念授与。

日 12/4(土)、5(日)、11(土)、12(日)、18(土)、19(日)、25(土)、26(日)、2022年1/15(土)、29(土)、2/12(土)、26(土)  
時 10:30~約60分 数 定員(1回)/20名 最少催行人員/5名  
料 1,500円  
申 お申し込み **N 奈 J 近 日**

## 長谷寺



僧侶のご案内付き

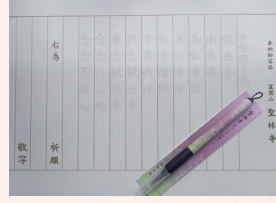
わが国最大の木造観音様のお御足に  
触れてご縁を結ぶ

本尊十二面観音菩薩立像特別参拝

花の御寺で知られる長谷寺は日本有数の観音霊場。普段は入ることのできない本堂(国司守)の中を僧侶のご案内で特別拝観。高さ10メートルを超えるご本尊十二面観音菩薩(重文)のお御足に触れて、ご縁を結んでいただきます。

日 12/11(土)~2022年3/27(日)の各土曜日・日曜日  
(年未年始12/28~1/10を除く) 時 14:00~約40分  
数 定員(1回)/40名 最少催行人員/5名  
料 大人/2,000円 小学生/1,750円  
申 お申し込み **N 奈 J 近 東 日**

## 聖林寺



ご案内付き 記念品付き  
新観音堂拝観券付き

国宝十二面観音像「新観音堂」建立記念  
十句観音経奉納

ファン必見! 聖林寺の  
国宝十二面観音様と  
ご縁を深める写経体験

国宝十二面観音立像が新観音堂に移られることを記念し、十行の短いお経「観音経」の写経六巻を奉納していただくプランです。1~5巻目は、自宅で最後の6巻目は聖林寺の見学し、良いお部屋で写経していただきます。その際、ご案内付きでお寺の拝観。この機会限定の十二面観音様の特別御朱印と、新観音堂の招待券も贈呈。

日 2022年2/17(木)、18(金)、24(木)、25(金)、3/10(木)、11(金)、17(木)、18(金)  
時 14:30~約90分 数 定員(1回)/8名 最少催行人員/1名  
料 11,500円 ※写経奉納料・記念品(オリジナル筆ペン・御影写真)を含む。  
申 お申し込み **N 奈 近 日**  
※うまし冬めぐり期間中、東洋のヴィーナスとも称される国宝十二面観音像は奈良国立博物館にご出展されご不在。(2022年2月5日~3月27日まで展示)

## 室生寺



僧侶のご案内付き

写真家土門拳の常宿 橋本屋で山菜料理のご案内で  
冬ならではの拝観を!

僧侶と茶話会 女人 高野を満喫

写真家土門拳の常宿だった室生寺門前の橋本屋で人気の山菜料理に舌鼓。食事の後は室生寺の僧侶と茶話会! その後、茶話会にご一緒した僧侶と金堂外陣の特別拝観や、本尊如意輪観音菩薩のおられる本堂(灌頂堂)、五重塔を巡ります。国宝の釈迦如来坐像や十二面観音菩薩立像のおられる寶物殿は別料金で自由拝観が可能です。

日 12/11(土)、25(土)、2022年1/8(土)、22(土)、2/12(土)、26(土)、3/12(土)、26(土)  
時 12:00~約100分 数 定員(1回)/10名 最少催行人員/3名  
料 8,000円  
申 お申し込み **N 奈 近 日**

## 聖林寺



ご案内付き 記念品付き

古刹でオリジナル塗香づくり

自作の塗香で  
心も身体も清めて  
大きなお地藏様に参拝

塗香とは、お経や写経前などに塗香の意味で手などに塗りこんで使用する粉末状のお香のこと。複数の香りを好みに調香するオリジナル塗香づくりをお楽しみいただいた後は、自作の塗香で心身を清めて本堂を拝観。ご本尊の子安延命地藏尊ならびに諸尊にご参拝いただけます。

日 2022年1/12(水)、13(木)、14(金)、15(土)、19(水)、20(木)、29(土)、2/10(木)、11(金・祝)、12(土)、16(水)、17(木)、18(金)、19(土)、23(水・祝)、24(木)、25(金)、26(土)、3/4(金)、5(土)、9(水)、10(木)、11(金)、12(土)、16(水)、17(木)、18(金)、19(土)  
時 13:15~約90分~120分 ※人数により変動  
数 定員(1回)/8名 最少催行人員/2名  
料 2,500円 ※記念品(絵はがき)、オリジナル塗香を含む。  
申 お申し込み **N 奈 近 日**  
※うまし冬めぐり期間中、東洋のヴィーナスとも称される国宝十二面観音像は奈良国立博物館にご出展されご不在。(2022年2月5日~3月27日まで展示)

## 飛鳥・壁画古墳



観光ガイドまたは歴史専門員による各解説付き

日本考古学最大の発見!  
ガイドとともに  
国宝壁画古墳を探索

2大極彩色壁画古墳  
高松塚古墳とキトラ古墳(国宝)巡り

高松塚古墳をわかりやすく紹介した「高松塚壁画館」と、体感型施設「キトラ古墳壁画体験館」四神の館では、観光ガイドまたは歴史専門員の解説が付いた特別ガイド。国営飛鳥歴史公園等、特別ガイドと楽しく歩きながら、発掘秘話や渡来文化も学べます。(約3km程の徒歩コース)

日 12/10(金)、2022年1/14(金)、21(金)、28(金)、2/11(金)、18(金)、25(金)、3/4(金)、11(金)、18(金) 時 13:10~約170分  
数 定員(1回)/30名 最少催行人員/5名  
料 3,000円  
申 お申し込み **N 奈 J JR 近 日**

## 談山神社



神職のご説明付き

こんな経験でできるなんて!  
本物の装束を着て神拝詞奏上体験!

神職のご説明と  
本物の装束体験

大化改新の舞台である談山神社で蹴鞠装束や巫女装束を着て神拝詞奏上し、由緒ある建物をバックに自由に撮影OK。境内のみ撮影不可の内部あり中大兄皇子と中臣鎌足が、大化の改新に向けて談合のちに談山神社を「談山」と呼んだことから談山神社となったという由来。歴史の一幕を感じていただけるプランです。

日 12/1(水)~2022年3/31(木) (除外日:12/28~1/5)  
時 13:30~約120分 数 定員(1回)/6名 最少催行人員/2名  
料 4,000円  
申 お申し込み **N 奈 J 近 日**  
※祭典や行事により実施できない場合があります。

## 飛鳥・都塚古墳



ガイドのご案内付き

繁栄を築いた蘇我氏  
四代飛鳥歴史ロマン

通常非公開の「都塚古墳」内部公開!  
最大級の石室「石舞台古墳」と  
飛鳥寺もご案内

6~7世紀頃、ヤマト政権のトップに君臨した蘇我氏四代の軌跡を交え、飛鳥巡りを楽しんでいただきます。通常非公開の「都塚古墳」に安置されている家形石棺や石室の内部を間近でご覧いただけます。蘇我馬子の発願により創建された日本最初の石室寺院「飛鳥寺」、日本最大級の石室「石舞台古墳」もお楽しみください。

日 12/4(土)、19(日)、2022年1/15(土)、30(日)、2/12(土)、20(日)、3/12(土)、20(日) 時 9:30~約200分 数 定員(1回)/30名 最少催行人員/5名  
料 大人/4,000円 小学生以下/3,400円 ※コース移動中にかかる交通費を含みます。  
申 お申し込み **N 奈 J 近 日**

参加には **事前申し込み** が必要です。  
当日参加はできませんのでご注意ください。



修験僧侶(山伏)と金峯山寺内の諸堂を勤行。護摩供や法話を拝聴しながら巡ります。昼食は精進料理で、宿坊にて食事作法を体験していただきます。蔵王権現さまの御神木「桜ストラップ」も進呈。



桜ストラップ付き  
僧侶のご案内付き

日 2022年2/27(日),3/5(土) 時 10:30~ 約300分  
数 定員(1回)/40名 最少催行人員/10名  
¥ 5,500円  
申 お申し込み **N 奈 や 近 日**

修験僧侶(山伏)と  
金峯山寺内諸堂三日三修行

金峯山寺

修験僧侶(山伏)との  
三修行体験

本物の刀鍛冶の仕事を見学。鍛刀場では炎に向かい火花散る鍛錬の様子を間近に見学。布都正崇氏のお話とともに実際に日本刀にもふれ、刀の見方やそのマナー、折りや守りの意味など、刀の重みや魅力を感じていただきます。



ご案内付き

日 12/11(土),2022年1/23(日),2/12(土),3/20(日)  
時 10:00~約120分 数 定員(1回)/8名 最少催行人員/4名  
¥ 3,000円  
申 お申し込み **N 奈 や 近 日**

\*コロナウイルス感染拡大の影響により、定員に満たない場合でも募集を締め切らせていただく可能性があります。予めご了承ください。

刀鍛冶の仕事と日本刀にふれる

布都正崇鍛刀場

迫力ある刀鍛冶の現場を見学！本物の日本刀にふれ魅力を体験！

天武天皇の夢を叶えた櫻本坊由緒の「夢見の桜」が持つ道開きの力。本来の「香」の心身を清める力・魔除けの役割に則り、調香師による専門講義・技術指導のもと貴重な天然香料を調査します。自分仕様に作り上げた清らかなる香り香水は、本堂でご折拂し、夢を実現していく勇氣と道開きの祈りをこめま。



イメージ画像

日 2022年2/26(土)  
時 13:00~ 約180分 数 定員(1回)/20名 最少催行人員/5名  
¥ 8,000円(拝観料・材料費・講師料込み)  
申 お申し込み **N 奈 や 近 日**

あなたの背中を押してくれる  
「道開き香水」づくり〜今回の香り：桜〜

櫻本坊

心身を清め本来の心の力を目覚めさせる体験

毎年3月に2500体以上のお雛様を礼堂の本尊十一面千手観音様前や講堂にお祀りする大雛曼荼羅。今年も僧侶と一緒に大雛曼荼羅を飾るお手伝いをしてみませんか。奈良ならではのお寺行事のご奉仕で、いつもとは違う奈良の一日を過ごしてみるのはいかがですか。



僧侶のご案内付き

日 2022年2/11(金・祝) 時 10:00~ 約150分(終了後の昼食付)  
数 定員(1回)/20名 最少催行人員/3名  
¥ 2,500円 \*インドカレーランチ付。  
申 お申し込み **N 奈 や 近 日**

おひな様を並べて  
大雛曼荼羅をつくろう！

壺阪寺

お寺行事の準備でアナタもひと役！



② 奈良の酒蔵で酒巡り 第3弾  
コース JR奈良駅→近鉄奈良駅→天理・稲田通達→桜井千五(昼食)→聖林寺・西内通達→梅乃宿通達→JR奈良駅→近鉄奈良駅  
毎年恒例！日本酒発祥の地で試飲をしながら「ご酒印ラベル」を集める酒蔵巡り。第3弾の今回は新たに桜井の西内酒造を訪問します。  
日 令和4年2月  
11(金・祝),12(土),13(日),20(日),  
23(水・祝),27(日)(※計6日間運行)  
時 JR奈良駅(9:40発)  
近鉄奈良駅(9:45発) 17:05着予定  
¥ 大人8,650円、小児6,030円  
(バス代、拝観料、昼食代を含む)  
【最少催行人員】 1名 事前予約要

① 美しきみほとけにであう旅〜奈良大和四寺巡礼  
コース JR奈良駅→近鉄奈良駅→安倍文殊院→岡寺・橋本屋(昼食)→至生寺・長谷寺→近鉄奈良駅→JR奈良駅  
個人では周りにくい人気の四ヶ寺を一日でご案内する巡礼形式のコース。日帰りの旅行のお客様にも効率的に参拝したいいただけます。僧侶のご案内や記念散華のプレゼント付きでお客様満足度の高いコースです。  
日 令和4年2月  
19(土),26(土),3/11(土),12(日),  
25(土),26(日)(※計6日間運行)  
時 JR奈良駅(8:15発) 17:50着予定  
近鉄奈良駅(8:20発)  
¥ 大人9,650円、小児7,080円  
(バス代、拝観料、昼食代を含む)  
【最少催行人員】 1名 事前予約要

人形浄瑠璃「壺坂靈験記」の舞台で、眼病に靈験あらたかな壺阪寺。春は天竺渡来大釈迦如来石像(大仏)をサクラが彩る「桜大仏」が話題。3月は2500体以上のお雛様がお祀りされる大雛曼荼羅も楽しみみのひとつ。本プランでは壺阪寺僧侶と「ホトケ女子」安達えみさんのトークをプラス。どんな話が飛び出すかも楽しみ。



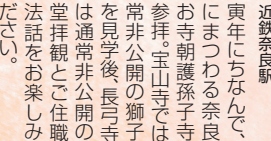
僧侶のご案内付き

日 2022年3/6(日),3/12(土),3/25(金)  
時 13:20~ 約90分 数 定員(1回)/20名 最少催行人員/5名  
¥ 大人4,000円 17歳以下3,500円  
申 お申し込み **N 奈 近 日**

「ホトケ女子」安達えみか  
3月大雛曼荼羅の壺阪寺僧侶と語る

ホトケ女子 壺阪寺

ホトケ女子と探るもうひとつの奈良めぐり



③ 寅年の信貴山で精進料理と玉山寺・長引寺  
コース JR奈良駅→近鉄奈良駅→信貴山朝護孫子寺・玉蔵院(昼食)→玉山寺・長引寺→JR奈良駅→近鉄奈良駅  
寅年にちなんで、寅にまつわる奈良のお寺朝護孫子寺を参拝。玉山寺では通常非公開の獅子閣を見学後、長引寺では通常非公開の本堂拝観とご住職の法話をお楽しみください。  
日 令和4年3月  
5(土),6(日),13(日),14(月・寅の日),15(火),27(日)(※計6日間運行)  
時 JR奈良駅(9:05発)・近鉄奈良駅(9:10発) 16:45着予定  
¥ 大人9,000円、小児6,200円(バス代、拝観料、昼食代を含む)  
【最少催行人員】 1名 事前予約要

御祭神の後醍醐天皇にあやかり、かわいいオリジナルヘア飾りを作ります。ひとはご自身用、ひとは神様に奉納、もしくは家族やお友達へのプレゼントに。吉野名産ヒノキのお札に願いごとを書き、神様の印をいただき、神職のご案内で本殿や境内を参拝。ご神前でお祓いを受け、ご縁をいただきます。



神職のご案内付き

日 12/1(水)~2022年3/26(土)  
(除外日:12/28~1/5/2/19,20,23 毎月1日と21日の午前中)  
時 10:30~13:30~ 約90分 数 定員(1回)/20名 最少催行人員/1名  
¥ 5,000円  
申 お申し込み **N 奈 近 日**

ご本殿昇殿参拝と思いを込めて  
かわいい願い札づくり

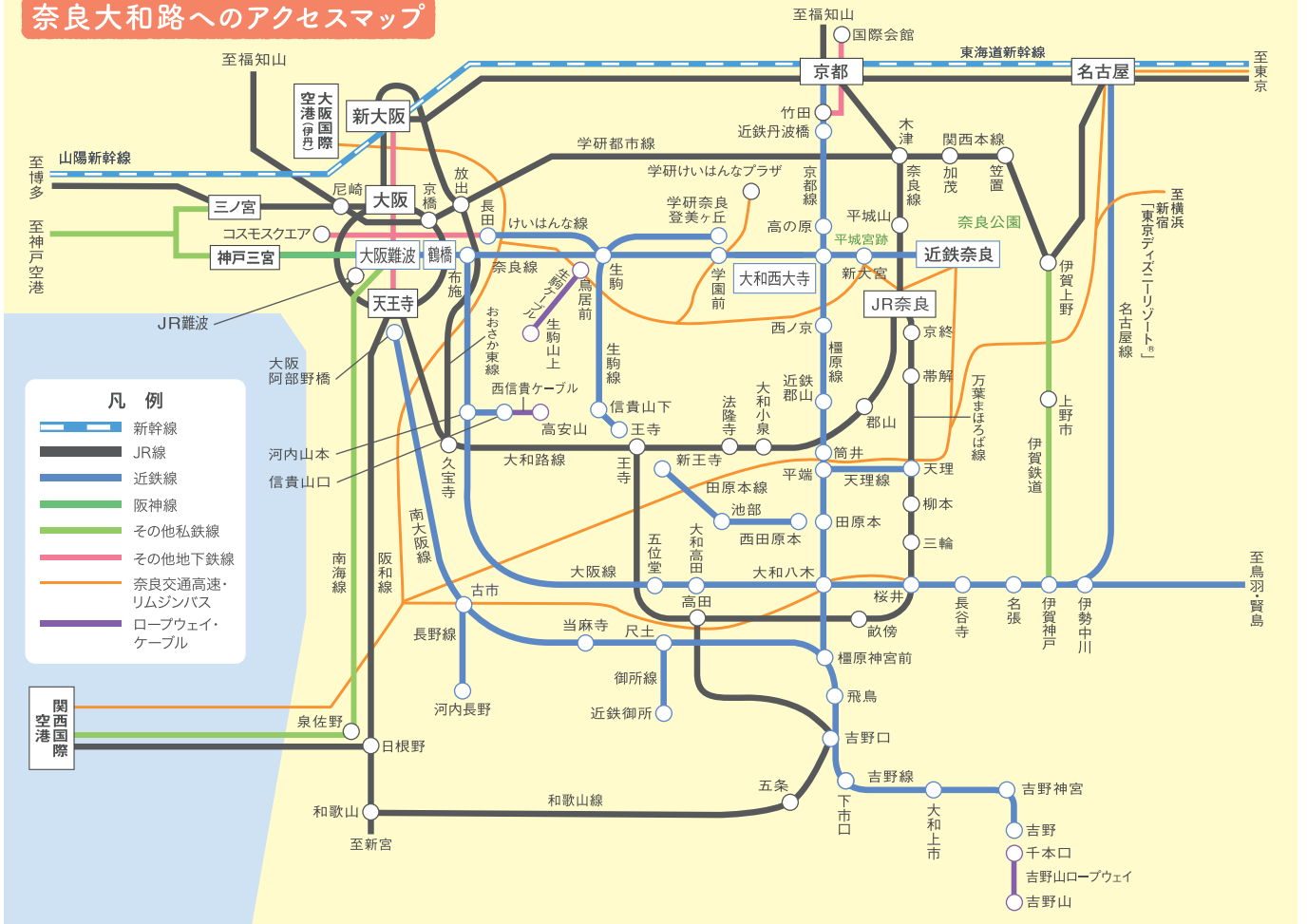
吉野神宮

神職のご案内とあなただけの願い札づくり

バスツアーのお申し込み・お問い合わせ  
奈良交通総合予約センター TEL:0742-22-5110 受付/9:00~19:00(年中無休)

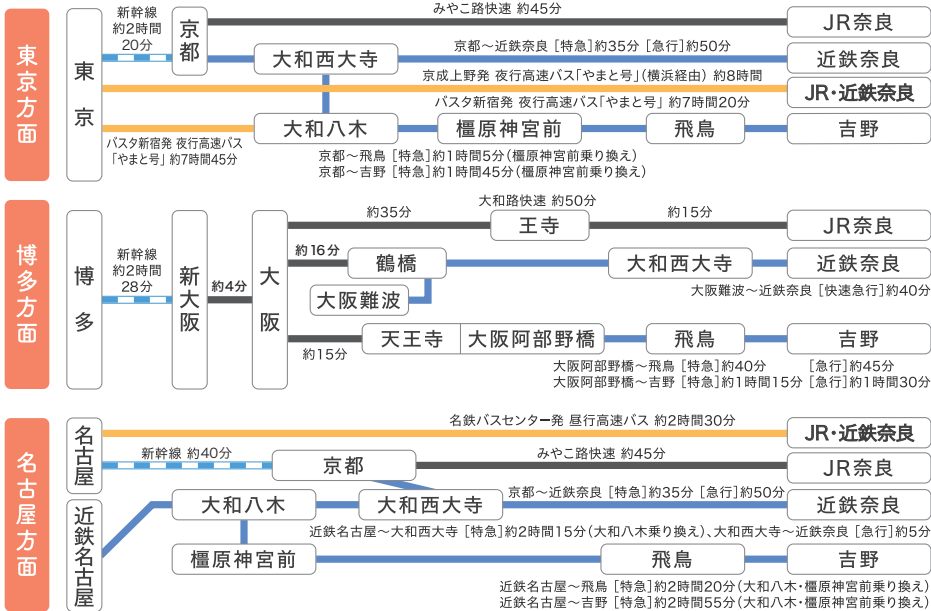
※10月1日現在の情報です。社会情勢によりやむを得ず運休や内容が変更になる場合がございますので内容をご確認ください。ご予約は必ず事前にお申し込みください。

# 奈良大和路へのアクセスマップ



## アクセス

新幹線 JR線 近鉄線 高速バス



※列車の所要時間は目安です。ご利用になる列車によって異なります。  
 ※近鉄電車の所要時間は乗り換えがスムーズにおこなえた場合です。  
 ※新幹線・JR特急・近鉄特急をご利用の際は、乗車券のほかに別途特急券をお買い求めください。

## 交通のお問い合わせ

### 電車

■近鉄電車テレフォンセンター  
 TEL:050-3536-3957  
 受付/8:00~21:00(年中無休)

■JR西日本お客様センター  
 TEL:0570-00-2486  
 受付/6:00~23:00(年中無休)

### バス

■奈良交通お客様サービスセンター  
 TEL:0742-20-3100  
 受付/8:30~19:00(年中無休)

### タクシー

■奈良県タクシー協会  
 TEL:0743-57-0073

お問い合わせ

うまし奈良めぐり実行委員会事務局 (一般財団法人 奈良県ビジターズビューロー内)  
**TEL:0742-81-8680** 受付/9:00~17:00 ※平日のみ

申し込みは  
4日前まで

詳しくは  
WEBを  
check!

nara-umashi.com

うまし奈良めぐり

検索

おすすめツアーや、お得な乗り物切符などをご紹介します!

