

奈良県・
下北山村に
貞子が出没!!

下北山村公式アプリ

貞子の 村巡り

遊びに
来よう



—下北山村でさだキャン—

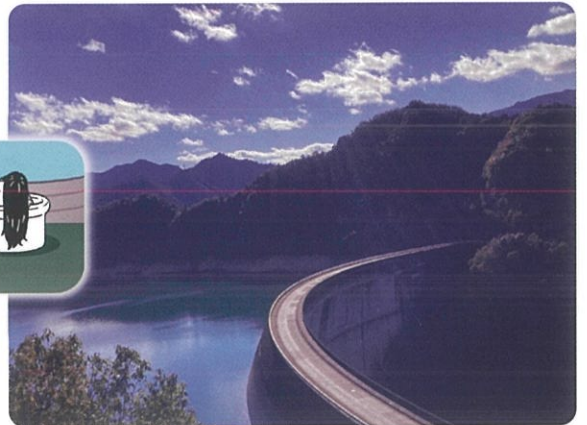
下北山村は、奈良県最南端に位置する小さな山村です。
大自然に抱かれたのどかな村を
このアプリで「貞子」と一緒に村を巡って楽しもう!



貞子の村巡りとは?

奈良県下北山村を訪れてアプリを起動すると、貞子に関連した様々なコンテンツが表示され、お楽しみいただけます♪

下北山スポーツ公園では、池原ダムから巨大な貞子が出現?! 増殖する貞子やキャンプ場ではソロキャンプをする貞子が見られるので、キャンプをしながら写真を撮って楽しんだり、友達を驚かしてみたりしてみましょう。また、9か所の観光スポットでは、貞子目線の観光スポット紹介を見ることができます。場所によっては特別な貞子が見られるかもしれません。下北山村の中に現れた貞子の目撃者となり、自分だけの写真を撮影してSNSなどでシェアしてください。



下北山村とは?

下北山村は、奈良県の南東部に位置する人口約800人の小さな村です。四方を山に囲まれ、村の約90%が森林です。面積の約半分が国立公園に指定され、村の西側には世界遺産「大峯奥駈道」を含む大峯山系が連なります。

キャンプやBBQ、ダム湖や溪流での釣りや自然散策などといったアウトドアがおすすめ。下北山スポーツ公園では、プロも利用するサッカーグラウンドやテニスコート、ゴルフ場や大型遊具のある公園など思いきり身体を動かせます。

奈良市内・大阪から車で約2時間40分、三重県熊野市から車で約40分。



NARA

下北山村

「貞子の村巡り」の使える9か所のARスポットと観光スポット紹介

1 池原ダム堰堤
↑ 熊野・奈良方面

2 下北山スポーツ公園キャンプ場
↑ 熊野方面

3 池原大橋
↑ 熊野三山神社方面

5 住吉神社
↑ 十津川方面

6 西ノ川
↑ 熊野方面

1.きなり館
↑ 上北山村

2.アングラーズベース 下北山
↑ 北山川電力所

3.池神社
↑ 池原

4.SHIMOKITAYAMA BIYORI コワーキングスペース
↑ 和歌山県北山村方面

5.七色ダム
↑ 熊野市

7 下北山村歴史民俗資料館
↑ 北山村

9 不動七重の滝
↑ 熊野方面

8 不動七重の滝遊歩道
↑ 熊野方面

4 池の平ゴルフ場
↑ 熊野方面

アプリの使い方 (AR写真撮影の手順)

STEP 01
ARスポットに近づく

井戸のある場所に移動して井戸のアイコンをタップします。追いかけてくる貞子が近づいたら、貞子をタップします。



STEP 02
ARボタンを押す

スポット解説にあるARボタンをタップします。スタンプを押すこともできます。



STEP 03
タップ撮影

ARコンテンツをお楽しみください。貞子がいそうな場所をタップしましょう。



歩行中、自転車・自動車運転中の画面の操作は大変危険です。安全のため歩きスマホ・ながらスマホによるご利用はおやめください。
本アプリでは、GPSを利用して位置情報を取得・表示しています。現在地が取得されない場合は、位置情報の設定をご確認ください。

詳しくはホームページをご覧ください。 <http://www.vill.shimokitayama.nara.jp/sadako/>



インスタキャンペーン

令和4年12月10日(土)~令和5年2月10日(金)

Instagramハッシュタグキャンペーン実施

貞子と撮影した写真を#下北山村#さだキャンのハッシュタグをつけて投稿してください。
当選者には下北山村の特産品をお送り致します。



詳しくは下北山村役場のホームページをご覧ください。
<http://www.vill.shimokitayama.nara.jp>

● アクセス

