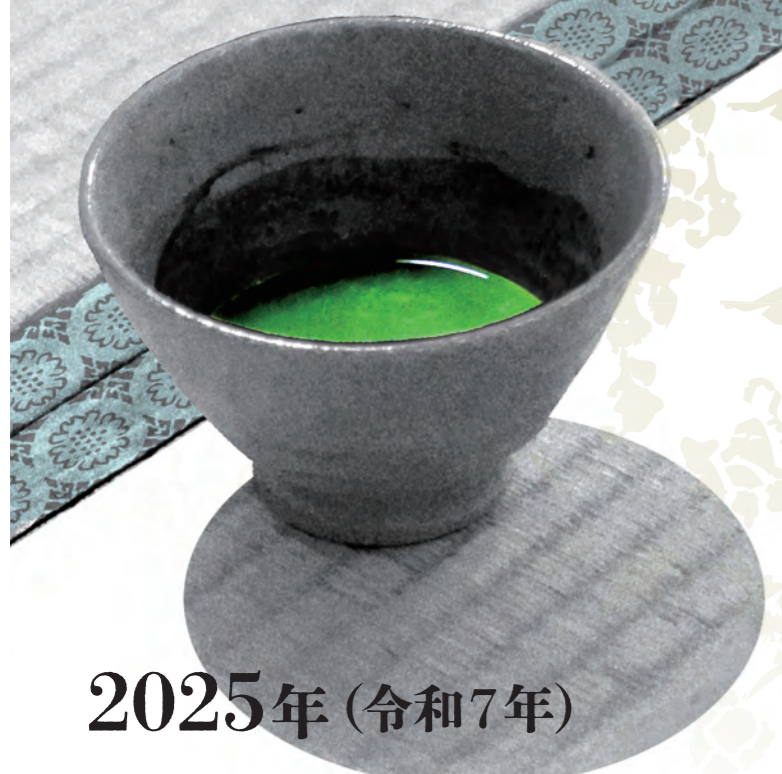


Juko Tea Gathering 11th. Nara Grand Tea Ceremony

- 社 寺  
Shrine and Temples
- 春日大社 Kasugataisha Shrine
  - 東大寺 Todaiji Temple
  - 元興寺 Gangoji Temple
  - 大安寺 Dainji Temple
  - 西大寺 Saidaiji Temple
  - 唐招提寺 Toshodaiji Temple
  - 薬師寺 Yakushiji Temple
  - 法華寺 Hokkeji Temple
- 流 派  
School of Tea ceremony
- 表千家 Omotesenke
  - 裏千家 Urasenke
  - 武者小路千家 Mushakoujisenke
  - 遠州流 Enshuryu
  - 石州流 Sekishuryu
  - 藪内流 Yabunouchiryu
  - 宗徧流 Sohenryu



第十二回奈良大茶会  
珠光茶会

2025年(令和7年)  
2月7日(金)  
-11日(祝)



Old History,  
New Discovery.  
NARA CITY

主催 珠光茶会実行委員会  
(奈良市観光戦略課 0742-34-4739 / 奈良市観光協会 0742-30-0230)

お申込方法 お茶会(参)【参】特別企画

申込方法 / お電話又はWEB申込  
※お茶会(参)【特別企画】はアプリでも購入可能です。詳しくは下記を参照ください。

予約手順 / ①ご希望の日と時間をお選びください。

②お一人様10枚までご購入いただけます。

③ご参加される代表者のお名前・電話番号・郵便番号・年齢(お茶会「親子で大茶盛」及び「子ども茶道教室」の子どものみ)

※各お茶席の申込は、実施の3日前の16時まで(電話・WEB)となります。

販売期間 / 令和6年(2024年)12月2日(月) / 令和7年(2025年)2月7日(金)

**電話**  
050・1741・7114  
午前10時～午後4時  
土・日・祝及び年末年始(令和6年12月28日～令和7年1月5日)は除く

**WEB**  
QRコード  
WEB予約: 24時間受付(12月2日午前10時より販売開始)  
WEB購入に関する問合せ先: 050・1741・7114

備考 / ①各会場への直接申込、問合せはご遠慮ください。

②お客様の都合による、チケット購入後のキャンセル・日時変更・払い戻しは一切できません。

③予約代表者の変更は、事前にご連絡(050・1741・7114)ください。

④お客様からお預かりした個人情報(目的以外)は一切使用しません。

その他手数料について ※お茶席券代金のほかに左記の料金がかります。

WEB予約(クレジット又はコンビニ決済)	
手数料	発券手数料 一枚につき165円
決済手数料	一回につき330円
手数料	発券手数料 一枚につき165円
システム利用料	一枚につき330円
※決済手数料	一回につき330円

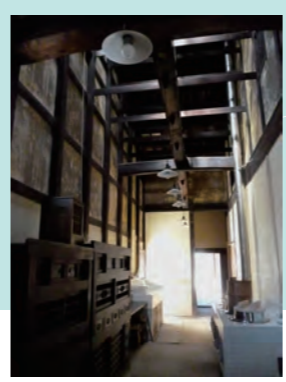
※コンビニ決済を選んだ場合のみ、決済手数料がかかります。



In this activity, you will enjoy tea and sweets prepared with sincerity by the proprietor in a 100-year-old machiya (townhouse). In addition, you can try your hand at making your own matcha. Chairs are available for those who are not able to sit on the floor! It is available in English, Chinese, and French. Experience the ancient culture of Japan.

2025.  
2/2 Sun.  
11:00-16:00 \*walk-in okay.

Real TEA time  
in Japan  
~Matcha and Sencha~



Place: Naramachi Nigiwai-no-ie Cost: 3,000yen (adult/child)  
※Included in the price: Japanese tea ceremony experience(Matcha and Nihon-cha), sweets

集合場所: 奈良町にぎわいの家  
代金: 3000円(大人・子ども)  
※料金に含まれるもの: 抹茶体験、日本茶体験、茶菓子

築100年の町家で、亭主が真心を込めて点てたお茶と、お菓子を召し上がるプラン。さらに、自分でお抹茶を点てる体験もできます。椅子を用意していますので、正座ができない海外の方の参加も可能! 英語での解説も可能です。日本古来の文化を体験してみてください。



Follow the QR code

Reservations can be made by calling **050-1721-8957** (English available)

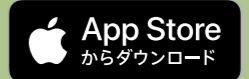


購入手数料 無料!  
「ASHIATOポイント」が貯まる!

珠光茶会【参】特別企画のチケットが購入できる!

奈良市公式アプリ  
「SHIKA no ASHIATO」

- ① アプリをダウンロード
- ② 会員登録
- ③ アプリ内のキャンペーンからチケット購入



ダウンロードは各アプリストアで





# 珠光茶会とは

世界遺産「古都奈良の文化財」をはじめ、奈良には、いにしえより受け継がれるさまざまな伝統が今も息づいています。そのなかのひとつに、茶の湯があります。遣唐使が唐の団茶を日本に伝えて以来、奈良の地と茶の文化との関わりは続いています。

奈良とゆかりの深い茶人には、少年時代を大和郡山で過ごした小堀遠州や大和室町時代に奈良に生まれた珠光によってつくりだされた「わび茶」は、その後、千利休によって大成され、今日に伝わる茶の湯の基礎となりました。

日本を代表する文化のひとつである茶の湯の、まさに「原点」をつくりだした珠光。その誕生の地である奈良の魅力、茶の湯を通して発信していきたい。その思いを込めて立ち上げたのが珠光茶会です。

# お茶会案内



## お茶会【壹】

内容／「お茶席《濃茶席・薄茶席(点て出し)》、点心席、会場拝観」  
 会場／春日大社・東大寺・大安寺・薬師寺・法華寺  
 時間／お茶席【時間指定制】  
 ① 9時～9時45分 ② 10時～10時45分 ③ 11時～11時45分  
 ④ 12時30分～13時15分 ⑤ 13時30分～14時15分  
 ⑥ 14時30分～15時15分 ⑦ 15時30分～16時15分  
 「点心席」午前10時～午後5時  
 価格／六、〇〇〇円(税込)

内容／「お茶席《濃茶席・薄茶席(点て出し)》、会場拝観」  
 会場／元興寺・唐招提寺  
 時間／【時間指定制】※右記同様時間  
 価格／四、〇〇〇円(税込)

※全てのお席を時間指定制で行い、一日あたり七席とさせていただきます。  
 ※点心席は、時間内であればご自由にお召し上がりいただけます。  
 ※東大寺、元興寺にお車でお越しの際は、お近くのコインパーキングをご利用ください。春日大社、唐招提寺、薬師寺には有料駐車場、大安寺、法華寺には無料駐車場がございます。

## お茶会【特別企画】

### 親子で大茶盛

内容／「大茶盛(親子での参加)・本堂・愛染堂・四王堂拝観、お茶に関する特別展覧」  
 会場／西大寺  
 時間／【時間指定制】  
 ① 9時～9時45分 ② 10時～10時45分 ③ 11時～11時45分  
 ④ 12時30分～13時15分 ⑤ 13時30分～14時15分  
 ⑥ 14時30分～15時15分  
 価格／二、〇〇〇円(税込) ※保護者1名につき、子ども3名まで無料

※「子ども」とは、小学生・中学生・高校生が対象となります。  
 ※全てのお席を時間指定制で行い、一日あたり六席とさせていただきます。  
 ※駐車場は有料となります。駐輪場は無料でご利用いただけます。



## お茶会【特別企画】

### 子ども茶道教室

内容／茶道教室(茶道体験)  
 会場／鹿の舟『繭』  
 時間／【時間指定制】  
 ① 9時～10時30分 ② 11時～12時30分 ③ 13時～14時30分  
 ④ 15時～16時30分  
 価格／一組五〇〇円(税込) ※保護者の方がお申込みください。

※「子ども」とは、小学生・中学生が対象となります。  
 ※全てのお席を時間指定制で行い、一日あたり四席とさせていただきます。  
 ※茶道教室は「子ども」のみとなり、保護者の方は薄茶席をご用意しております。(保護者は子ども一人につき一名まで)  
 ※奈良町南観光駐車場は有料となります。



## お茶会【貳】

内容／「お茶席《薄茶席》、会場拝観」  
 会場／東大寺 指円堂 遣迎庵・八窓庵(奈良国立博物館内)※1  
 時間／【時間指定制】  
 ① 9時～9時30分 ② 9時45分～10時15分 ③ 10時30分～11時  
 ④ 11時15分～11時45分 ⑤ 12時～12時30分 ⑥ 12時45分～13時15分  
 ⑦ 13時30分～14時 ⑧ 14時15分～14時45分  
 価格／三、〇〇〇円(税込)

※全てのお席を時間指定制で行い、一日あたり八席とさせていただきます。  
 ※会場にお車でお越しの際は、お近くのコインパーキングをご利用ください。  
 ※「八窓庵会場のチケットで、奈良国立博物館の名品展もご覧いただけます。(当日のみ)」



写真：八窓庵

## お茶会【参】

内容／「お茶席《薄茶席(名勝大乗院庭園は点て出し)》、会場拝観」  
 会場／奈良町にぎわいの家・名勝大乗院庭園文化館  
 時間／【時間指定制】  
 ① 9時～9時30分 ② 9時45分～10時15分 ③ 10時30分～11時  
 ④ 11時15分～11時45分 ⑤ 12時30分～13時 ⑥ 13時15分～13時45分  
 ⑦ 14時～14時30分 ⑧ 14時45分～15時15分  
 価格／一、〇〇〇円(税込)

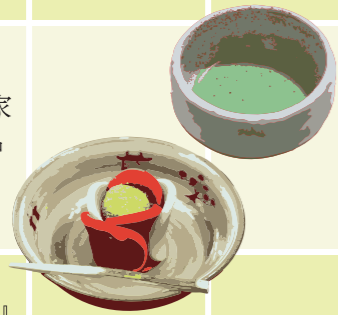
※全てのお席を時間指定制で行い、一日あたり八席とさせていただきます。  
 ※各会場にお車でお越しの際は、お近くのコインパーキングをご利用ください。



写真：奈良町にぎわいの家

# 日程・会場

2月11日(火・祝)	2月10日(月)	2月9日(日)	2月8日(土)	2月7日(金)	2025年
<b>元興寺</b> 禪室(立礼)《藪内流》 計210名(30名/席)	<b>東大寺</b> 大仏殿集会所《裏千家》 計175名(25名/席) 点心あり	<b>大安寺</b> 客殿《遠州流》 計140名(20名/席) 点心あり	<b>薬師寺</b> まほろば会館《宗偏流》 計175名(25名/席) 点心あり	<b>唐招提寺</b> 本坊客殿《表千家》 計140名(20名/席)	<b>法華寺</b> 東室・光月亭《石州流》 計140名(20名/席) 点心あり
<b>春日大社</b> 桂昌殿《武者小路千家》 計105名(15名/席) 点心あり	<b>八窓庵</b> 奈良国立博物館内 敬遊会 計80名(10名/席)	<b>【壹】濃茶席</b> 点心あり 6,000円 ★点心なし 4,000円	<b>【貳】薄茶席</b> 3,000円	<b>【参】薄茶席</b> 1,000円	<b>子ども企画</b> 大茶盛 2,000円 茶道教室 500円
<b>東大寺</b> 指円堂 遣迎庵 敬遊会 計120名(15名/席)	<b>奈良町にぎわいの家</b> 池西宗正社中 計80名(10名/席)	<b>奈良町にぎわいの家</b> 吉川宗文社中 計80名(10名/席)	<b>名勝大乗院庭園文化館</b> 奈良市茶華道連盟 計80名(10名/席)	<b>名勝大乗院庭園文化館</b> 奈良市茶華道連盟 計80名(10名/席)	<b>奈良町にぎわいの家</b> 奈良工芸フェスティバル実行委員会 計80名(10名/席)
<b>鹿の舟『繭』</b> 子ども茶道教室《武者小路千家》 計40組			<b>西大寺</b> 光明殿 親子で大茶盛 計150組		



※1：保護者1名・子ども(小・中学生・高校生)3名までを1組 【注意】1席あたりの人数は、当日変更となる可能性があります。